

## Schweißzubehör

Arbeitsschirm, Arbeitszelt	Seite 1/8
Ausbesserungssprays	Seite 1/16 – 1/17
Beizpaste, Beizpinsel	Seite 1/20
Elektrodenhalter	Seite 1/10
Formierpaste, Formierpapier, Abdeckband, Aluminiumband	Seite 1/12
Gasdüsenreiniger, Schweißnahtreiniger, Drahtreinigungsfilze	Seite 1/20
Gasflaschenwagen, Flaschenwandhalterungen	Seite 1/40 – 1/41
Hitzehandschuhe	Seite 1/37
Hitzeschutzplanen, Flammschutzmatten, Schweißerkissen	Seite 1/38 – 1/39
Löschdecken	Seite 1/41
Magnetwerkstückhalter	Seite 1/32
Masseklemmen, Massezwingen, Magnetpolklemmen	Seite 1/30 – 1/31
Montagematerial für Vorhänge	Seite 1/5 – 1/7
Reinigungssprays	Seite 1/17 – 1/18
Rissprüfset	Seite 1/19
Schlackenhammer, Drahtbürsten, Schweißnahtlehren	Seite 1/33
Schmiersprays	Seite 1/18 – 1/19
Schutzbrillen	Seite 1/8 – 1/10
Schweißerschutzkleidung, Schweißberhandschuhe	Seite 1/34 – 1/37
Schweißerschutzschilde, Kopfschirme, Automatikhelme	Seite 1/22 – 1/30
Schweißgläser, Vorsatzgläser, Brillengläser	Seite 1/11 – 1/12
Schweißkabel, Kabelstecker, Kabelschuhe	Seite 1/1 – 1/3
Schweißschutzmittel	Seite 1/15
Schweißvorhänge, Stellwände, Lamellenvorhänge	Seite 1/3 – 1/5
Signierstifte, Temperaturstifte	Seite 1/21
Umfüllbögen	Seite 1/41
Werkzeuge für Rohrbearbeitung	Seite 1/13 – 1/14

## SCHWEISSKABEL UND SCHWEISSPLATZAUSRÜSTUNGEN

### SCHWEISSKABEL Neoprene-Isolierung Art.Nr.

Hohe Flexibilität, widerstandsfähig gegen Kälte und Wärme

16 mm <sup>2</sup>	-1103-G
25 mm <sup>2</sup>	-1104-G
35 mm <sup>2</sup>	-1105-G
50 mm <sup>2</sup>	-1106-G
70 mm <sup>2</sup>	-1107-G
95 mm <sup>2</sup>	-1108-G



### SCHWEISSPLATZAUSRÜSTUNGEN Art.Nr.

bestehend aus:

- 4 m Handkabel mit Elektrodenhalter u. Bajonettstecker
- 3 m Massekabel mit Masseklemme u. Bajonettstecker
- 1 Schutzschild mit Schutzglas DIN 9 u. Vorsatzglas
- 1 Schlackenhammer, 1 Drahtbürste, kartonverpackt

16 mm <sup>2</sup>	-1111
25 mm <sup>2</sup>	-1112
35 mm <sup>2</sup>	-1113



### HANDKABEL, 4 m lang Art.Nr.

(Sonderlängen und andere Stecker auf Anfrage prompt lieferbar)

komplett montiert mit:

16 mm <sup>2</sup>	E-Halter 200 A, Stecker 16/25	-1130
25 mm <sup>2</sup>	E-Halter 200 A, Stecker 16/25	-1131
35 mm <sup>2</sup>	E-Halter 300 A, Stecker 35/50	-1132
50 mm <sup>2</sup>	E-Halter 400 A, Stecker 35/50	-1133
70 mm <sup>2</sup>	E-Halter 500 A, Stecker 50/70	-1134



### MASSEKABEL, 3 m lang Art.Nr.

(Sonderlängen und andere Stecker auf Anfrage prompt lieferbar)

komplett montiert mit:

16 mm <sup>2</sup>	Masseklemme 150 A, Stecker 16/25	-1140
25 mm <sup>2</sup>	Masseklemme 250 A, Stecker 16/25	-1141
35 mm <sup>2</sup>	Masseklemme 400 A, Stecker 35/50	-1142
50 mm <sup>2</sup>	Masseklemme 500 A, Stecker 35/50	-1143
70 mm <sup>2</sup>	Masseklemme 600 A, Stecker 50/70	-1144



Symbolfotos

### Zulässige Stromstärken bei 60 % ED:

	bis 10 m	bis 50 m	bis 100 m	ab 100 m
150 A	16 mm <sup>2</sup>	25 mm <sup>2</sup>	35 mm <sup>2</sup>	50 mm <sup>2</sup>
200 A	25 mm <sup>2</sup>	35 mm <sup>2</sup>	50 mm <sup>2</sup>	70 mm <sup>2</sup>
250 A	35 mm <sup>2</sup>	50 mm <sup>2</sup>	70 mm <sup>2</sup>	95 mm <sup>2</sup>
300 A	50 mm <sup>2</sup>	70 mm <sup>2</sup>	95 mm <sup>2</sup>	-
400 A	70 mm <sup>2</sup>	95 mm <sup>2</sup>	-	-
500 A	95 mm <sup>2</sup>	-	-	-



## BAJONETTSTECKER

## Art.Nr.

16 – 25 mm <sup>2</sup>	-1151
35 – 50 mm <sup>2</sup>	-1152
50 – 70 mm <sup>2</sup>	-1153
70 – 95 mm <sup>2</sup>	-1153-95
120 mm <sup>2</sup>	-1153-120

## BAJONETT-EINBAUBUCHSE

## Art.Nr.

16 – 25 mm <sup>2</sup>	-1154
35 – 50 mm <sup>2</sup>	-1155
50 – 70 mm <sup>2</sup>	-1155-70

## BAJONETTKUPPLUNG

## Art.Nr.

16 – 25 mm <sup>2</sup>	-1156
35 – 50 mm <sup>2</sup>	-1157
50 – 70 mm <sup>2</sup>	-1158
70 – 95 mm <sup>2</sup>	-1158-95
120 mm <sup>2</sup>	-1158-120

## BAJONETT-EINBAUSTECKER

## Art.Nr.

16 – 25 mm <sup>2</sup>	-1154-25
35 – 50 mm <sup>2</sup>	-1154-50
70 – 95 mm <sup>2</sup>	-1154-70

## KLEMMHÜLSEN

## Art.Nr.

aus Weichkupfer	
10 – 25 mm <sup>2</sup>	-1151-1
16 – 35 mm <sup>2</sup>	-1152-1
35 – 50 mm <sup>2</sup>	-1152-2
50 – 70 mm <sup>2</sup>	-1153-1
70 – 95 mm <sup>2</sup>	-1153-2

## KABELABZWEIGBUCHSE-DINSE

## Art.Nr.

für Belastungen bis 500 A	
70 – 95 mm <sup>2</sup>	-1159

## KABELABZWEIGSTECKER-DINSE

## Art.Nr.

für Belastungen bis 500 A	
70 – 95 mm <sup>2</sup>	-1159-1

## STECKERADAPTER

## Art.Nr.

von 16/25 mm <sup>2</sup> auf 35/50 mm <sup>2</sup>	-1155/25
---	----------

## QUETSCH-KABELSCHUHE

## Art.Nr.

10 mm <sup>2</sup>	8,5 mm	-1160-08
16 mm <sup>2</sup>	8,5 mm	-1161-08
16 mm <sup>2</sup>	10,5 mm	-1161-10
25 mm <sup>2</sup>	8,5 mm	-1162-08
25 mm <sup>2</sup>	10,5 mm	-1162-10
35 mm <sup>2</sup>	8,5 mm	-1163-08
35 mm <sup>2</sup>	10,5 mm	-1163-10
50 mm <sup>2</sup>	10,5 mm	-1164-10
50 mm <sup>2</sup>	13,0 mm	-1164-12
70 mm <sup>2</sup>	10,5 mm	-1165-10
70 mm <sup>2</sup>	13,0 mm	-1165-12
95 mm <sup>2</sup>	13,0 mm	-1166-12

## CU-SCHRAUBKABELSCHUHE Art.Nr.

mit 4 Schrauben

25 mm <sup>2</sup>	Loch 10,5 mm	-1171
35 mm <sup>2</sup>	Loch 10,5 mm	-1172
50 mm <sup>2</sup>	Loch 13,0 mm	-1173
70 mm <sup>2</sup>	Loch 13,0 mm	-1174
95 mm <sup>2</sup>	Loch 14,0 mm	-1175



## SCHUTZVORHÄNGE – LAMELLENVORHÄNGE – SCHUTZWÄNDE

### SCHUTZVORHÄNGE, glasklar Art.Nr.

zum Schutz gegen Splitter, Staub, Nässe,  
Wind und Kälte. Breite: 1300 mm  
Dicke 0,4 mm. Oben mit 7 verstärkten Ring-  
ösen, seitlich mit Druckknöpfen zum Aneinander-  
reihen mehrerer Vorhänge. Höhe 1800 mm

	-1190-0
Höhe 2000 mm	-1191-0
Höhe 2200 mm	-1192-0
Höhe 2400 mm	-1193-0
Höhe 3000 mm	-1196-0
Sondergrößen (pro m <sup>2</sup> )	-1197-0



### SCHWEISSER-SCHUTZVORHÄNGE Art.Nr.

orange, nach DIN EN 1598

Anwendungsbereich: alle Schweißverfahren  
Beschreibung siehe Pos. 1

Höhe 1800 mm	-1190-OR
Höhe 2000 mm	-1191-OR
Höhe 2200 mm	-1192-OR
Höhe 2400 mm	-1193-OR
Höhe 3000 mm	-1196-OR
Sondergrößen (pro m <sup>2</sup> )	-1197-OR



### SCHWEISSER-SCHUTZVORHÄNGE Art.Nr.

dunkelgrün, matt, nach DIN 1598

Anwendungsbereich: Lichtbogenschweißen  
Beschreibung siehe Pos. 1

Höhe 1800 mm	-1190-75
Höhe 2000 mm	-1191-75
Höhe 2200 mm	-1192-75
Höhe 2400 mm	-1193-75
Höhe 3000 mm	-1196-75
Sondergrößen (pro m <sup>2</sup> )	-1197-75



### SCHWEISSER-SCHUTZVORHÄNGE Art.Nr.

eurogrün, nach DIN 1598

Anwendungsbereich: alle Schweißverfahren  
Beschreibung siehe Pos. 1

Höhe 1800 mm	-1190-45
Höhe 2000 mm	-1191-45
Höhe 2200 mm	-1192-45
Höhe 2400 mm	-1193-45
Höhe 3000 mm	-1196-45
Sondergrößen (pro m <sup>2</sup> )	-1197-45







## STREIFENVORHÄNGE

**Art.Nr.**

Breite 570 mm, Nennbreite 500 mm, ohne Saum,  
Oberkante mit 4 verstärkten Ringösen, 1mm dick

dunkelgrün, für Lichtbogenschweißen

Höhe 1800 mm

-117818-75

Höhe 2000 mm

-117820-75

eurogrün, für alle Schweißverfahren

Höhe 1800 mm

-117818-45

Höhe 2000 mm

-117820-45

orange, für alle Schweißverfahren

Höhe 1800 mm

-117818-OR

Höhe 2000 mm

-117820-OR

## LAMELENSCHUTZVORHÄNGE

**Art.Nr.**

Meterware, zzgl. Zuschnitt und Lochung  
300 mm breit

glasklar, gegen Schleiffunken, Nässe,  
Schmutz, Kälte und Zugluft

Dicke 2 mm

-11792-0

Dicke 3 mm

-11793-0

dunkelgrün, für Lichtbogenschweißen

Dicke 2 mm

-11792-75

Dicke 3 mm

-11793-75

eurogrün, für alle Schweißverfahren

Dicke 2 mm

-11792-45

Dicke 3 mm

-11793-45

orange, für alle Schweißverfahren

Dicke 2 mm

-11792-OR

Dicke 3 mm

-11793-OR

## SCHUTZWAND 1-teilig

**Art.Nr.**

komplett mit Vorhang und Gestell, Rahmen  
matt schwarz lackiert, Bodenfreiheit 205 mm,  
Breite 1455 mm x Höhe 1800 mm

dunkelgrün

-11970-75

orange

-11970-OR

eurogrün

-11970-45

### Ersatzvorhang

dunkelgrün

-1197-75-1

orange

-1197-OR-1

## STELLWAND 1-teilig

**Art.Nr.**

komplett mit 2 Vorhängen 1300 mm breit und  
1800 mm lang, mit seitlichen Druckknöpfen,  
inkl. 14 Haken, Rahmen blau kunststoffbe-  
schichtet, Bodenfreiheit 150 mm  
Breite 2100 mm x Höhe 1950 mm

### ohne Rollen

dunkelgrün

-1198-75

orange

-1198-OR

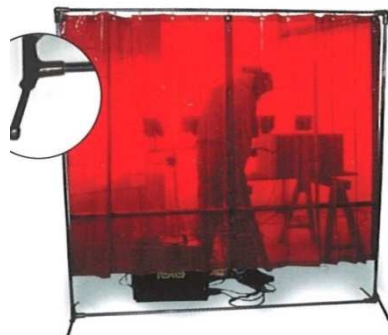
### mit 4 Rollen , davon 2 mit Bremse

dunkelgrün

-1198-75-F

orange

-1198-OR-F



### STELLWAND 3-teilig

Art.Nr.

mit 2 Schwenkarmen mit je 1000 mm,  
komplett mit 4 Vorhängen 1300 mm breit und  
1800 mm lang, mit seitlichen Druckknöpfen,  
inkl. 28 Haken, Bodenfreiheit 150 mm

mit 4 Rollen, davon 2 mit Bremse

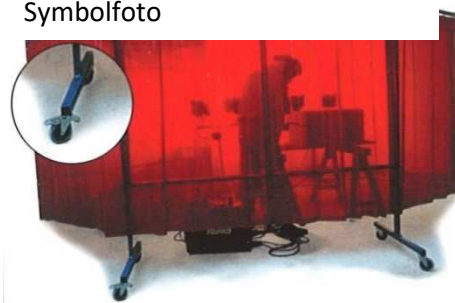
dunkelgrün

orange

-1199-75-F

-1199-OR-F

Symbolfoto



### SCHWEISSERVORHANG

Art.Nr.

aus olivgrünem Baumwollsegeltuch,  
schwer entflammbar, ca. 470 g/m<sup>2</sup>,  
komplett gesäumt, Oberkante mit Ringen  
40 oder 50 mm Durchmesser oder Ösen.  
(Bei Bestellung angeben)

Masse individuell nach Wunsch.

-1180



**Schweißervorhänge aus Glasgewebe, einseitig alufix beschichtet, nicht brennbar auf Anfrage lieferbar.**

## MONTAGEZUBEHÖR FÜR SCHUTZVORHÄNGE

### C-PROFIL

Art.Nr.

für Hakengleiter, verzinkt, 40x40x2,5 mm  
6 m lang

-1181



### STÄNDER FÜR WANDKABINEN

Art.Nr.

für C-Profil 40x40x2,5 mm, mit Fußplatte,  
Höhe 2300 mm, verzinkt

-1181-1



### SCHIENENVERBINDER

Art.Nr.

für C-Profil, verzinkt, 40x40 mm

-1181-2



### L-VERBINDER

Art.Nr.

für C-Profil, verzinkt, 40x40 mm,  
für freitragende Eckverbindung

-1181-3



### T-VERBINDER

Art.Nr.

für C-Profil, verzinkt, 40x40 mm,  
für freitragende T-Verbindung

-1181-4





<b>UNIVERSAL-SCHIENENHALTER</b>	<b>Art.Nr.</b>
für C-Profil, verzinkt, 40x40 mm, mit Gewindestange M12 zur Höhenverstellung	-1181-5

<b>STIRNWANDBEFESTIGUNG</b>	<b>Art.Nr.</b>
für C-Profil, höhenverstellbar, 40x40 mm	-1181-6

<b>LÄNGSWANDBEFESTIGUNG</b>	<b>Art.Nr.</b>
für C-Profil, 40x40 mm	-1181-7
für Doppel-C-Profil	-1181-8

<b>DECKENBEFESTIGUNG</b>	<b>Art.Nr.</b>
für C-Profil, 40x40 mm	-1181-9
für Doppel-C-Profil, 40x40 mm	-1181-10

<b>C-PROFIL-90°-BOGEN</b>	<b>Art.Nr.</b>
verzinkt, 40x40 mm	
Radius 400 mm	-1182
Radius 1000 mm	-1183

<b>LAUFWAGEN, verzinkt</b>	<b>Art.Nr.</b>
für C-Profil	-1184
für 1"-Rohr	-1184-1

<b>ENDANSCHLAG</b>	<b>Art.Nr.</b>
für C-Profil, mit Gummipuffer	-1185

<b>VERSCHLUSSKAPPE</b>	<b>Art.Nr.</b>
für C-Profil, Kunststoff, schwarz	-1186

<b>HAKENGLEITER</b>	<b>Art.Nr.</b>
für C-Profil, aus Kunststoff	
Durchmesser 30 mm	-1187
Durchmesser 25 mm	-1188

**L-VERBINDER** **Art.Nr.**  
für 1"-Rohr, verzinkt -11810-3

**UNIVERSAL-ROHRHALTER** **Art.Nr.**  
für 1"-Rohr, mit Gewindestange M12 zur  
Höhenverstellung, verzinkt -11810-5

**STIRNWANDBEFESTIGUNG** **Art.Nr.**  
für 1"-Rohr, höhenverstellbar, verzinkt -11810-6

**LÄNGSWANDBEFESTIGUNG** **Art.Nr.**  
für 1"-Rohr, höhenverstellbar, verzinkt -11810-7

**DECKENBEFESTIGUNG** **Art.Nr.**  
für 1"-Rohr, verzinkt -11810-9

**VERSCHLUSSKAPPE** **Art.Nr.**  
für 1"-Rohr, Kunststoff, schwarz -11860

**SCHWINGSCELLE** **Art.Nr.**  
für 1"-Rohr, zur Aufhängung von Schutz-  
lamellen, 33% Überlappung -11890

**PENDELSCHALE, 200 mm lang** **Art.Nr.**  
für 1"-Rohr, Kunststoff, blau, zur Aufhängung  
von Schutzlamellen, 33% Überlappung -11891

**PENDELSCHALE, 100 mm lang** **Art.Nr.**  
für 1"-Rohr, Kunststoff, blau, zur Aufhängung  
von Schutzlamellen, 66% - 100% Über-  
lappung -11892

**DISTANZSTÜCK** **Art.Nr.**  
für 1"-Rohr, 50 mm lang, Kunststoff, blau  
für Aufhängung mit Pendelschale 200 mm -11893

für 1"-Rohr, 205 mm lang, Kunststoff, schwarz  
für Aufhängung mit Schwingschelle 50 mm -11894

**BEFESTIGUNGSRING** **Art.Nr.**  
rund, verzinkt, 60 mm Durchmesser -11880  
für 1"-Rohr, verzinkt, 40 mm Durchmesser -11881





Symbolfoto



### ARBEITSSCHIRM

**Art.Nr.**

Größe 2, 250 cm Ø, oliv-grün  
Sehr stabile Ausführung aus Alurohr,  
Stockstärke 38/42mm, Alu-Vierkant-Streben  
Gestellfarbe Alu glänzend.  
Bezug aus Baumwollgewebe ca. 350g/m²,  
Wasserdruckbeständig, fäulnishemmend  
und schwer entflammbar imprägniert.

-1890

Andere Größen und Qualitäten auf Anfrage lieferbar.



### ARBEITSZELT

**Art.Nr.**

Größe 2, L 300 x B 200 x H 210 cm  
Seitenhöhe 165 cm, ca. 48 kg  
Zelthaut aus PVC-beschichtetem  
Polyestergewebe, weiß, schwer entflammbar  
nach DIN 4102 B1, Gestänge aus Stahlrohr  
32 x 1,5 mm, galvanisch verzinkt und silber-  
passiviert, zusammenlegbar. Zelt mit Schnallen  
und Strippen seitlich verschließbar, verstärkte  
First- und Traufenden, gesamte Giebelbreite  
aufrollbar, mit Warnstreifen und angeschnittenen  
Bodenstreifen.

-1891

## SCHUTZBRILLEN



### AUFKLAPPBARE BRILLE 20/SF/EG

**Art.Nr.**

aus Weichplastik, auch für Brillenträger geeignet,  
farblose, splitterfreie Gläser und Schutzgläser  
Stufe DIN 5

-1210



### SCHRAUBRINGBRILLE

**Art.Nr.**

Aus verzinktem Eisenblech, mit Schlauchgummi-  
polster. Leichter Glasaustausch durch Schraubringe.  
Glasgröße Ø 50 mm, Schutzstufe DIN 5

-1223-SCHR



### KUNSTSTOFF-PANORAMABRILLE

**Art.Nr.**

leichte modische Kunststoffbrille mit  
längenverstellbaren Bügeln, farblos

-1233

mit Schutzstufe DIN 5, grün

-1233Gr

**PANORAMA-BRILLE**
**Art.Nr.**

Extrem komfortabel und optimal anpassungsfähig  
durch in der Länge und Neigung verstellbare Bügel.  
Schutzstufe DIN 5 -1225-5


**SCHLEIFBRILLE**
**Art.Nr.**

Nylon, schwarz, mit ovalen, splitterfreien  
Gläsern -1234

Ersatzgläser, splitterfrei, farblos -1234-1


**SCHLEIFBRILLE Ref. 537/SF**
**Art.Nr.**

leichte Nylonfassung mit verstellbaren  
Bügeln und Seitenschutzklappen, ovale,  
splitterfreie Gläser -1235

Ersatzgläser, splitterfrei, farblos -1239-2


**SCHWEISSERBRILLE Ref. 537/DIN 5 Art.Nr.**

Beschreibung wie -1235, jedoch mit  
Schutzgläser Stufe DIN 5 -1236  
als Schweißerhelferbrille mit Gläser DIN 2 -1237

Ersatzgläser f. 537/DIN 2 -1239

Ersatzgläser f. 537/DIN 5 -1239-1


**VOLLSICHTSCHLEIFBRILLE**
**Art.Nr.**

aus Kunststoff, mit Gummiband  
auch für Brillenträger  
farblos -1240


**BRILLEN-VORHÄNGER**
**Art.Nr.**

hochklappbarer Vorhänger mit robuster  
Kunststoffklammer, im Etui

Mod. 9206, Schutzstufe 1,7  
als Schweißerhelferbrille -1245

als Schweißbrillenvorhänger Schutzstufe 5 -1247



Symbolfoto

**ESAB-Schutzbrillen WARRIOR**
**Art.Nr.**

Die ESAB Schutzbrillen Serie Warrior kann für viele  
verschiedene Zwecke eingesetzt werden. Sportliches  
Design, flexible Bügel und gute Passform. CE-Zeichen EN 166-F.  
3 verschiedene Ausführungen:

Klar 700012-030  
Rauchglas 700012-031  
Bernsteingelb 700012-032





## Automatik-Brille SUPER VISOR DIN 5 – 11

Art.Nr.

Automatisch verdunkelnde Brille für Autogen, Plasma, Lichtbogen-, Punkt- und Laserschweißen und –schneiden. Die Verdunklungs- und Empfindlichkeitsstufen können mittels Einstelltasten am Brillenbügel geregelt werden. Einstellung Empfindlichkeit in 5 Stufen 7/11 Gewicht nur 107g  
Ultrasofte Gummiauflage  
Warnsignal bei niedrigem Batteriestand  
Automatische Abschaltung  
Freie Hände zum Arbeiten  
Perfekter Sitz auch mit Schutzhelm

-1200E

## ELEKTRODENHALTER



### ZANGENFORM

Art.Nr.

mit Rundrohr-Handgriff, Kabelschuhanschluss  
Isolierschalen aus Gewebeschnitzel  
300-400 A  
400-600 A

-1303

-1304



### ISOLIERSCHALEN o.Abb.

Art.Nr.

f. 300-400 A  
f. 600 A

-1303-1

-1304-1

### ELEKTRODENHALTER PRATIKA

Art.Nr.

200 A bis Elektrodendurchmesser 4,0 mm  
300 A bis Elektrodendurchmesser 5,0 mm  
400 A bis Elektrodendurchmesser 6,0 mm

-1300-200

-1300-300

-1300-400

### ISOLIERSCHALEN f. Pratika o.Abb.

Art.Nr.

für 200 A  
für 300 A  
für 400 A

-1300-2001

-1300-3001

-1300-4001



### ELEKTRODENHALTER Rundkopf

Art.Nr.

OPT 300 A  
OPT 400 A  
OPT 600 A

-1316

-1318

-1317

### SCHRAUB-ELEKTRODENHALTER

Art.Nr.

abgewinkelter, drehbarer Isolierkopf,  
Kabelschraubanschluss  
400 A  
500 A

-1320

-1321

## SCHWEISSERSCHUTZGLÄSER

### VORSATZGLÄSER aus Glas Art.Nr.

DIN 0196 CE	
90 x 110 mm	-1403
40 x 110 mm	-1406
51 x 108 mm	-1407

### VORSATZSCHEIBEN CR-39 Art.Nr.

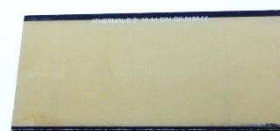
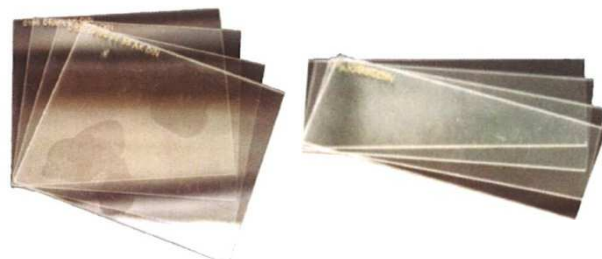
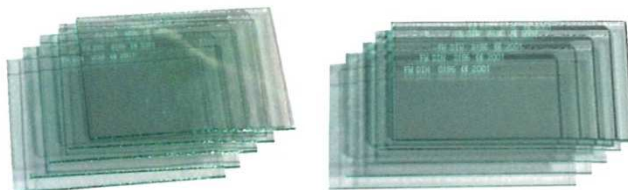
„1000-Stunden-Scheiben“, spritzerabweisend, ca. 1,8 mm stark	
90 x 110 mm	-1411
51 x 108 mm	-1413
60 x 110 mm	-1414
40 x 110 mm	-1415

### SCHWEISSERSCHUTZGLÄSER Art.Nr.

<b>DIN EN 166/169</b> Größe 90 x 110 mm	
Schutzstufe DIN 5	-1419-5
„ DIN 7	-1400-7
„ DIN 8	-1400
„ DIN 9	-1420
„ DIN 10	-1421
„ DIN 11	-1422
„ DIN 12	-1423
„ DIN 13	-1424
„ DIN 14	-1401
Größe 51 x 108 mm	
Schutzstufe DIN 8	-1430-8
„ DIN 9	-1430
„ DIN 10	-1431
„ DIN 11	-1432
„ DIN 12	-1433
„ DIN 13	-1434
„ DIN 14	-1434-14

### SPIEGELGLÄSER „AULEKTRO“ Art.Nr.

<b>Titanverspiegelt</b> Größe 90 x 110 mm	
Schutzstufe DIN 9	-1460
„ DIN 10	-1461
„ DIN 11	-1462
„ DIN 12	-1463
„ DIN 13	-1464
„ DIN 14	-1470
Größe 51 x 108 mm	
Schutzstufe DIN 8	-1471-8
„ DIN 9	-1471
„ DIN 10	-1472
„ DIN 11	-1473
„ DIN 12	-1474
„ DIN 13	-1475
„ DIN 14	-1475-14



**SONDERGRÖSSEN BEI SCHWEISSERSCHUTZGLÄSERN AUF ANFRAGE!**





## BRILLEGLÄSER, rund Art.Nr.

50 mm Durchmesser		
Schutzstufe	DIN 3	-1433-50
"	DIN 4	-1434-50
"	DIN 5	-1435
"	DIN 6	-1436
"	DIN 7	-1437
"	DIN 8	-1438
"	DIN 9	-1439
"	DIN 10	-1440
"	DIN 11	-1441
"	DIN 12	-1442
"	DIN 13	-1443

## BRILLEGLÄSER, oval Art.Nr.

62 x 52 mm f. -1236	DIN 5	-1239-1
62 x 52 mm f. -1237	DIN 2	-1239

## BRILLEGLÄSER, farblos Art.Nr.

50 mm Durchmesser		
splitterfrei		-1405 – S
Cellidor		-1405-K

## FORMIERPASTE – FORMIERBÄNDER



## FORMIERPASTE Root Pass Art.Nr.

### K-WIG 35 M 225

Fertig-Spezialpaste (Wurzelschutz) bei der Schutzgas-Schweissung an CrNi-u.CrNiMo-Stahl -1490

## FORMIERPASTE Weldtec Flux Art.Nr.

Schweissbadabsicherung zum Selbstanrühren.  
Kein Formiergas erforderlich.  
Weldtec Flux 450g-Dose -1509

## ALUMINIUM-KLEBEBAND Art.Nr.

besteht aus einer Reinaluminiumfolie, die einseitig mit einem schwer entflammaren, lösungsmittelfreien, hochvernetzten Polyacrylkleber beschichtet ist. Schwer entflammbar nach DIN 4102, Klasse B 1  
50 mm breit x 50 m -1501  
25 mm breit x 50 m -1501-25  
50 mm breit x 50 mm TOP-Qualität -1504

## FORMIERPAPIER-KLEBEBAND Art.Nr.

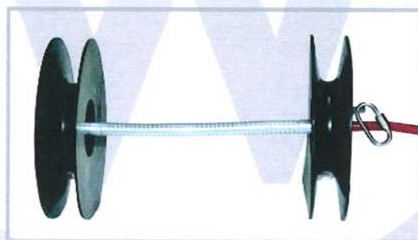
Fixierung für Dämmpapier  
25,4 mm x 91 m WTTAPE  
50,8 mm x 91 m WTTAPE-2

## ABDECKBAND, weiß Art.Nr.

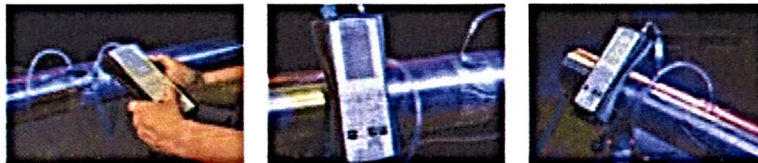
50 mm x 33 m 56500010  
25 mm x 33 m 565000071



## Werkzeuge für Rohrbearbeitung



**Fordern Sie bitte unseren Spezialkatalog an, wenn Sie an diesen Produkten  
Interesse haben!**



## Restsauerstoffmessgerät Oxy-Pro

Messbereich 5 – 999 ppm O<sup>2</sup>

- Einfache Menüführung
- LED-Display, Parameter-Eingabe über Folientastatur
- Temperaturregelter Zirkoniumsensor
- Messzelle aus Zirkonoxid (wartungsfrei), lange Lebensdauer durch intelligentes Zellen-Management
- Geeignet für Inerte Gase und Gase mit Wasserstoffanteil bis max. 10 %
- Akkubetriebenes Restsauerstoffmessgerät mit einer Betriebszeit bis zu 8 Stunden
- Dokumentation von Restsauerstoff-Wert, Datum, Uhrzeit und Projektname
- Verschiedene Schnittstellen, USB, 0 – 5 VDC , digital
- Frei einstellbarer Arbeitsbereich
- USB-Schnittstelle für Speicherung von Parametersätzen
- Erinnerung des Validierungsvorgangs
- Optisches Signal während der Messung bei noch nicht erreichtem Messwert

### **SCHWEISSSCHUTZPASTE Art.Nr.**

„Düsofix“, silikonfrei, schützt Schweißbrennerdüsen vor Spritzern, 300g-Dose -1510

### **SCHWEISSTRENNSPRAY Art.Nr.**

silikonfrei, für Düsen und Werkstück, ohne FCKW/CFC, 400 ml Füllvolumen -1512-1

### **SCHWEISS-SPRITZER-SCHUTZ Art.Nr.**

**PROTEC CE15L+**  
nicht brennbar, wasserbasierend, silikonfrei, keine Porenbildung, biologisch abbaubar  
400 ml-Dose 192.D036  
10 lt. Kanister o.Abb. 192.0226.1

### **TRENNÖL AOS 72 K Art.Nr.**

robotergeeignet  
5 lt. Kanister -1513

### **TRENNMITTEL AOS 88 E 1 Art.Nr.**

silikonfrei  
10 lt. Kanister -1516

### **PUMPSPRAYFLASCHE Art.Nr.**

manuell aufpumpbarer Behälter mit verstellbarer Düse -1522

### **HANDSPRÜHFLASCHE 1l Art.Nr.**

für Trennmittel, Reiniger etc. -1522-1

### **ESAB Eco Tech Spray Art.Nr.**

Hochleistungs-Antispritzerspray, auf Wasserbasis, lösungsmittelfrei. 300 ml-Dose 700013-007

### **ESAB Aristo-Fluid Art.Nr.**

Schützt vor Schweißspritzern und geschmolzenem Material auf dem Werkstück. Widersteht hohen Temperaturen. Rückstände sind mit Wasser einfach abwaschbar. 360° Sprühen ist möglich und 100% Nutzung der Flüssigkeit. Feiner Sprühnebel, keine Wassertropfen auf dem Werkstück, reine Druckluft, keine entflammaren Gase.  
500 ml-Dose 700014-073

### **KERAMIK-SCHWEISS-SCHUTZSPRAY Art.Nr.**

Optimaler Schutz für Ihre MIG/MAG-Brenner. Für Anwendungen mit langen Schweißnähten. Es haften so gut wie keine Schweißspritzer mehr an der Gasdüse.  
400ml Sprühdose -1495

### **HITZESTOP-PASTE Art.Nr.**

frei von gesundheitsschädlichen Stoffen, asbestfrei, verhindert das Weiterleiten von Schweiß- und Löthitze im Metall bis 4000°C  
1,0 kg Eimer -1512  
2,5 kg Eimer -1512-25  
5,0 kg Eimer -1512-50





## AUSBESSERUNGSSPRAY



### HAFTGRUND

**Art.Nr.**

Grundierung für alle Kunststoff- und Acryllacke. Schnelltrocknend. Gute Haftfähigkeit auf vielen Materialien. Verbessert erheblich die Haftung der nachfolgenden Lackierung. Verbessert die Korrosionsschutzwirkung. 400ml-Dose, grau

-1499-400



### ALUMINIUMSPRAY

**Art.Nr.**

zum Behandeln von Schnittstellen und Schweißnähten, Langzeitkorrosionsschutz für metallische Untergründe, auch geeignet für Lackierungen von Holz usw. 99 % reines Aluminium.

Beständig gegen die meisten Säuren u. Laugen. Temperaturbeständig bis 550° C. 400ml-Dose Auch als Punktschweißfarbe geeignet.

-1503



### ZINKSPRAY, dunkel, matt

**Art.Nr.**

bietet dauerhaften Schutz vor Korrosion, gut haftend, elastisch, überlackierbar und hitzebeständig, schnelltrocknend. 400ml-Dose

-1504-1



### EDELSTAHLSPRAY

**Art.Nr.**

bietet sehr guten Korrosionsschutz. Zur Ausbesserung von beschädigten Edelstahlteilen.

Edelstahlfarbig, gute Haftfähigkeit auf allen gängigen Materialien, kurzzeitig bis 300° C, für den Fahrzeugbau, Rohrleitungsbau und Dekoration. 400 ml-Dose

-1504-2



### ZINK-ALUMINIUMSPRAY, hell glänzend

**Art.Nr.**

zum Nachverzinken und Ausbessern von Schadstellen an verzinkten Oberflächen. schnelltrocknend und witterungsbeständig. Gute elektrische Leitfähigkeit. 400ml-Dose

-1504-3



### KUPFERSPRAY

**Art.Nr.**

wetterfester Kupferbelag zum Ausbessern von Dachrinnen, Fensterblechen, Fallrohren. Optische Aufwertung. 400ml-Dose

-1504-4



### ROSTPRIMER-rotbraun

**Art.Nr.**

Langzeitgrundierung und Haftgrund für spätere Decklackierung. Schnelltrocknend. Durchdringt den Rost und vermindert das Weiterrosten. Temperaturbeständig bis 80°C (kurzfristig bis 120°C). Gut überlackierbar. Universell für alle Schutz- und Grundierarbeiten einsetzbar. 400ml-Dose

-1504-5

Symbolfotos

### ZINKAUSBESSERUNG

**Art.Nr.**

Zum Ausbessern von Schweiß- und Schnittstellen an verzinkten Oberflächen.

Schnelltrocknend,

Gute Haftfähigkeit auf allen gängigen Metallen.

Gut farbidentisch mit frisch verzinkten Teilen.

Ohne Haftgrund oder Primer überlackierbar.

Gute Deckkraft, deshalb sparsam im Verbrauch.

400ml-Dose

-1504-6



### AUSPUFFSCHUTZLACK

**Art.Nr.**

Einbrennlack mit guter Haftung auf Metall und vielen anderen Materialien.

Mattschwarz, temperaturbeständig bis 600°C.

Sehr gut für Auspuff-Anlagen und Ofenrohre geeignet. 400ml-Dose

-1497-400



### LACKSPRAY Schwarz-Matt

**Art.Nr.**

Qualitativ hochwertiger Kombilack für Industrie und Handwerk.

Temperaturbeständig bis 150°C.

Sehr gute Deckkraft und Haftung (durch die Verwendung von „Haftgrund“ wird die Haftfähigkeit noch verbessert)

Gute Abriebfestigkeit und Widerstandsfähigkeit.

Gute UV-Beständigkeit gegen Ausbleichen.

400ml-Dose

-1498-400



### LACKSPRAY Schwarz-glänzend Art.Nr.

Wie Art.Nr. -1498-400 nur temperaturbeständig bis 90°. 400ml-Dose

-14981-400



## REINIGUNGS-PRÜF- und SCHMIERSPRAY

### EDELSTAHLREINIGERSPRAY Art.Nr.

für die Reinigung und Pflege von Edelstahlteilen. Entfernt fettige und ölige Verschmutzungen an Edelstahlteilen.

Greift Lacke und Kunststoffe nicht an.

Hinterlässt einen festanhaftenden, wasser- und schmutzabweisenden Schutzfilm.

Schützt vor Oxydation und Umwelteinflüssen.

Verhindert statische Aufladung. 400ml-Ds. -1505-3



### FELGENREINIGER

**Art.Nr.**

Für Stahl- und Alufelgen. Gute Reinigungswirkung bei Bremsenabrieb, Teer, Öl und Fett.

Verringert die Festsetzung von neuem Schmutz.

400ml-Dose

-1505-6





## BREMSENREINIGER Art.Nr.

Reiniger für alle Teile die mit Öl, Fett, Bremsstaub usw. verunreinigt sind. 98% Wirkstoff. Wirkstoffe und Treibmittel sind ohne ozonschädigende Substanzen, ohne Chlor, PCP, Blei und Cadmium. Treibmittel ist neutrale Kohlensäure.

500ml-Sprühdose -1531-500  
5 Liter-Kanister -1531-5  
10 Liter-Kanister -1531-10

## HANDSCHUHSpray Art.Nr.

Schützt die Hände vor Verschmutzungen für ca. 4 -5 Stunden. Bildet einen atmungsaktiven Hautschutz gegen Öle, Fette, Lacke, Lösungsmittel usw. Nicht fettend, sehr gute Hautverträglichkeit. Nach der Arbeit einfach mit Wasser abwaschen.

400ml-Dose -1866

## HAFTSCHMIERSpray Art.Nr.

Gut haftendes Schmiermittel mit Langzeitwirkung für alle beweglichen Teile (Scharniere, Gelenke, Ketten, Gleitschienen usw.) Für Temperaturbereiche von -30°C bis +180°C geeignet. Optimale Kriechfähigkeit, da sehr dünnflüssig. Nach dem Ablüften des Lösungsmittels bleibt ein haftfester Schmierstoff zurück.

400ml-Dose -1492

## FETTSPRAY hellbraun Art.Nr.

Als Montagehilfe zur Dauerschmierung von Gelenken, Buchsen usw. bei denen eine lang anhaltende Funktionsfähigkeit und Beweglichkeit verlangt wird.

Langzeiteffekt durch gute Haftfähigkeit und hohe Schmierwirkung. 400ml-Dose -1524

## SPRÜHFETT weiß Art.Nr.

Universalschmiermittel für hochbeanspruchte Teile z.B. Lager, Gelenke, Zahnräder usw. Gute Haftwirkung, daher hohe Langzeitwirkung. Temperaturbereich: -50°C bis +150°C

400ml-Dose -15240

## KETTENSpray Art.Nr.

Festhaftendes Langzeitschmiermittel für Ketten und Zahnräder. Bildet einen zähelastischen Schmier- und Schutzfilm. Gute Kriechfähigkeit. Geräuschmindernd. Wasserverdrängende- und rostschützende Wirkung. Regelmäßige Anwendung vermindert den Verschleiß und erhöht dadurch die Lebensdauer der Kette erheblich.

400ml-Dose -1493

## ROSTLÖSER Art.Nr.

Mit MoS2 und Mehrfachwirkung. Löst festsitzende verrostete Metallverbindungen und beseitigt Quietschgeräusche. Beste Kriechwirkung und Schmiereigenschaften, hohe Langzeitwirkung.

400ml-Dose -1506-1  
5 lt. Kanister -1506-5  
10 lt. Kanister -1506-10

## WET 40

Art.Nr.

Spezielles Schmiermittel mit Langzeitwirkung.  
Unterwandert und verdrängt Feuchtigkeit,  
dadurch dauerhafte Schmierfähigkeit.  
Durch gutes Eindringverfahren werden ver-  
rostete und festsitzende Teile gelockert.  
Beseitigt Quietsch- und Knarrgeräusche.  
Löst verkrustete und verharzte Schmiermittel-  
rückstände, Fett, Teer, Gummi-, Farbstoffreste  
und sogar Kalk. 400ml-Dose -1491-400



## PTFE-SPRAY

Art.Nr.

Nichtfettendes Gleit-, Schmier- und Trennmittel.  
Temperaturbeständigkeit: -180°C bis +260°C.  
Fettfrei mit sehr guten Gleiteigenschaften.  
Schnelltrocknend.  
Einsetzbar als Trockenschmiermittel z.B.  
in der Holzverarbeitung usw. 400ml-Dose -1500



## SILIKONSPRAY

Art.Nr.

Transparentes Gleitschmiermittel für  
Scharniere, Gelenke und Führungen.  
Pflegemittel für Gummi- und Kunststoffteile.  
Schützt Gummiteile vor Anfrieren u. Ankleben.  
Beseitigt Quietsch- und Knarrgeräusche.  
Erzeugt eine glänzende Oberfläche bei  
Kunststoffteilen. 400ml-Dose -1525



## BOHR- und SCHNEIDÖL

Art.Nr.

Universalöl für alle Bohr- und Schneidwerkzeuge.  
Biologisch abbaubar und frei von Schwermetallen.  
Reduziert die Temperatur und verlängert dadurch  
die Werkzeugstandzeiten.  
Vermindert Vibrationen. Gute Haftfähigkeit und  
dadurch sparsam im Verbrauch.  
Geeignet für Stahl, Aluminium und Buntmetall.  
400ml-Sprühdose -1502  
5 lt.-Kanister -1502-5  
10 lt.-Kanister -1502-10



## LECKSUCHSPRAY

Art.Nr.

Zum Auffinden von undichten Stellen an  
Armaturen, Druck- und Gasleitungen usw.  
Unbrennbar, zeigt die undichte Stelle durch  
gute Bläschenbildung an, biologisch abbau-  
bar, nicht korrosiv. 400ml-Dose -1506



## RISSPRÜFSET 3-teilig

Art.Nr.

Farb-Eindringssystem für Oberflächenriss-  
prüfung nach DIN 54152 BAB-BCB. (Je 400ml-Dosen)  
Rissprüfung in 4 Arbeitsschritten:

- \* Entfetten mit **Reiniger** -1518
- \* Aufbringen von **Penetrant**-Kontrastmittel (rot) -1518-1
- \* Entfernen des Kontrastmittels mit Reiniger
- \* Aufbringen von **Entwickler** (weiss) -1518-2

Nach Trocknung von ca. 1-2 Minuten tritt die  
Kontrastfarbe durch den Entwickler nach außen  
und hinterlässt je nach Breite und Tiefe des  
Risses eine deutlich sichtbare Farbmarkierung.







## BEIZPASTE f. NIRO VA 34 AU Art.Nr.

zum Entfernen von Anlaufarben und Verzunderungen im Schweißnaht- und Wärmeeinflussbereich sowie Fremdrost an Edelstahl-Werkstoffen.

Giftscheinfrei

2 KG-Dose

-15150



## BEIZPINSEL Art.Nr.

Gekröpfte Ausführung durch gebogene Kunststofffassung, langer Holzstiel.

Breite 30 mm

-1515-3

Breite 40 mm

-1515-1

Breite 50 mm

-1515-2



## REINIGUNGSELEKTROLYT Art.Nr.

für **Cleantech 100**. 3 lt.-Kanister

-5231-3

Langzeitfilze 40x2,0mm auf 5m-Rolle

-5250-6

Beizstreifen, weiß (10 Stück)

-980320

Handgriff mit Kabel (ohne Spitze)

-5251-1

NIRO-Beizaufsatz

-5251-2



## REINIGUNGSFLÜSSIGKEIT Art.Nr.

Für **Cleantech 200**:

Reinigungsflüssigkeit 1 lt. gelb

804031

Brushflüssigkeit 1 lt. grün

804030

Markierflüssigkeit 1 lt. blau

804029

Markierstrips-Kit

981865

Reinigungs-Strips-Kit

981866



## CO2-SPEZIALZANGE Art.Nr.

mit 4 Funktionen:

Schnelles und maßgerechtes Beschneiden des Schweißdrahtes, zeitsparendes Reinigen der Schutzgasdüse, Abziehen der Schutzgasdüse, Lösen und Festziehen der Stromdüse.

Nr. 1 für 12 – 15 mm Düse

-1526

Nr. 2 für 15 – 18 mm Düse

-1527



## GASDÜSENREINIGER Art.Nr.

für Schutzgasbrenner

-1529



## DÜSENREINIGUNGSSET Art.Nr.

12 Nadeln und 1 Feile im Alu-Kasten

-1539



## SCHWEISSDRAHTREINIGER-SET Art.Nr.

1 Halteklammer, 4 Filze

-1540



## DRAHTREINIGUNGSFILZE Art.Nr.

rot

-1541



## HALTEKLAMMER f. Filze Art.Nr.

-1543-1

## SIGNIERFARBEN – TEMPERATURSTIFTE

### ÖLSIGNIERKREIDE

Art.Nr.

12 Stück / Packung

Weiß	-1547-1	Blau	-1547-4
Gelb	-1547-2	Grün	-1547-5
Rot	-1547-3	Schwarz	-1547-6

### HALTER FÜR SIGNIERKREIDE

Art.Nr.

-1548

### SPECKSTEINGRIFFEL 10x10x100mm

Art.Nr.

50 Stück-Packung

-1552-50

### DIGITALTHERMOMETER GTH 1170

Art.Nr.

Messbereich: -50 .... +1150°C, Auflösung 1°C

2-poliger Flachstecker, passend für alle

NiCr-Ni-Messfühler

-1580

Oberflächenfühler -65 – 900°C

-1581

Für den Einsatz wird sowohl das Digitalthermometer als auch der Oberflächenfühler benötigt. Da der Fühler nicht im Lieferumfang des Thermometers enthalten ist, müssen beide Artikel jeweils separat bestellt werden.

### TEMPSTIK-TEST-KIT

Art.Nr.

bestehend aus 20 temperaturanzeigenden Stiften mit je einem Tempilstik für 52°C, 66°C, 79°C, 93°C, 107°C, 121°C, 135°C, 149°C, 163°C, 177°C, 191°C, 204°C, 218°C, 232°C, 246°C, 260°C, 288°C, 316°C, 371°C u. 427°C und eine Tabelle zum Vorwärmen sowie ein Merkblatt für ferritische Metallkunde

-1553

### TEMPILSTIKS

Art.Nr.

sind temperaturanzeigende Stifte. Die Tempstik°-Markierung schmilzt, wenn die Temperaturgradierung erreicht ist.

65°C	-1554	370°C	-1572
76°C	-1555	400°C	-1573
100°C	-1556	420°C	-1574
110°C	-1557	500°C	-1575
120°C	-1558	550°C	-1576
142°C	-1559	600°C	-1577
150°C	-1560	680°C	-1578
175°C	-1561	700°C	-1579
190°C	-1562	734°C	-15800
205°C	-1563	800°C	-15810
225°C	-1564	843°C	-1582
240°C	-1565	871°C	-1583
250°C	-1566	927°C	-1584
270°C	-1567	982°C	-1585
290°C	-1568	1038°C	-1586
300°C	-1569	1100°C	-1587
316°C	-1570	Weitere Temperaturen	
340°C	-1571	auf Anfrage!	



## SCHWEISSER-SCHUTZSCHILDE

**GLASFIBER-SCHUTZSCHILDE** aus schwarzem Kunststoff mit vollflächig eingelegtem Glasfasergewebe, schwer entflammbar, UV-beständig, keine Feuchtigkeitsaufnahme, kälte- und hitzebeständig von -20°C bis +200°C. Glasgröße 90 x 110 mm.



**GLASFIBER-WERFTSCHILD** **Art.Nr.**  
für enge Räume -1610

**GLASFIBER-HANDSCHILD** **Art.Nr.**  
abgerundete, vorgebaute Ausführung -1611  
Ersatzgriff f. Handschild -1611-1

**GLASFIBER-FREISICHTSCHILD** **Art.Nr.**  
abgerundete, vorgebaute Ausführung mit -1616  
Freisichtmechanik

## KOPFSCHIRME



**GAMADOR-KOPFSCHIRM** **Art.Nr.**  
„Original Marshaube“ aus hitzefestem Kunst-  
stoff, extrem leicht, abgerundete Form, mit auf-  
klappbarem Glashalter, Glasgröße 90x110 mm -1623

**PROTA Shell f. Helmbefestigung** **Art.Nr.**  
ohne Helm, mit aufklappbarem Glashalter -1618  
Helm, weiß -1617

**ESAB Eco-Arc Schweißerhelm** **Art.Nr.**  
Helmschale aus leichtem Polypropylen. Verstellbares  
Kopfband aus robustem Nylonmaterial in 4 Neigungsposi-  
tionen und 3 Längsverstellungen bietet perfekten Sitz.  
Verfügbar in sechs verschiedenen Flip-Fronten.  
z.B. Gr. 90x110 mm kpl. mit Außenschutzscheibe  
DIN 11 und Innenschutzscheibe -1625E

### PIPELINE-KOPFSCHIRM **Art.Nr.**

vollisoliert, mit verstellbarem Kopfband und festem Glashalter  
für Glasgröße 51 x 108 m -1624  
für Glasgröße 90 x 110 mm -1624-90  
für Glasgröße 51 x 108 mm m.Klapprahmen -1624KR  
Ersatzkopfhalterung -1624-1  
Schweißband aus Moosgummi z. Umklappen -1624-2



### GLASFIBER-KOPFSCHIRM **Art.Nr.**

aus schwarzem Kunststoff mit Glasfasergewebe und verstellbarem Kopfband, schwer entflammbar.  
für Glasgröße 90 x 110 mm -1625  
Ersatzkopfband -1625-1  
Schweißbandeinsatz aus Leder -1625-2  
Schweißband, Schaumstoff z. Aufkleben -1625-3



### KOPF- und NACKENSCHUTZ **Art.Nr.**

besonders geeignet für Überkopfschweißarbeiten. Befestigung durch Klettverschluss.  
Passend für alle Kopfbänder.  
aus Volleder -1627-1  
aus Spaltleder -1627-2  
aus Proban -1627-3



### KOPF- und NACKENSCHUTZ **Art.Nr.**

Aus schwer entflammbarem Proban-Gewebe, tragbar unter Schweißerkopfhäuben -1627-4



### KOPF- und NACKENSCHUTZ **Art.Nr.**

Schweißerhaube nach EN 340 aus flammhemmendem Gewebe. Befestigung am Helm erfolgt mittels Klettverschluss.  
• Größe, STANDARD -1627-5  
• Größe, XL -1627-5XL



23-3612



### KOPFSCHUTZ Weldas **Art.Nr.**

Fire-Fox Doo-Rag, blau, aus feuerfestem Gewebe. Hält bis zu 50 Waschgänge aus. 23-3612

### Kopfhaube Speedglas **Art.Nr.**

Die textile Schutzabdeckung ist in Kombination zu Speedglas-Schweißerhelmen zu tragen. Sie bietet zusätzlichen Schutz vor Funkenflug und Metallsplintern, die bei den verschiedenen Schweißvorgängen freierwerden können.  
3M-Nr. 169100 -1638-19





Symbolfotos



## PIPELINE-MÜTZE

**Art.Nr.**

Proban, oliv, schwer entflammbar	-1624-10
Baumwolle, bunt, wechselnde Muster	-1624-100
Mütze im „US-Look“ mit kühlendem Innenfutter, vorgeschrumpft und angenehm zu tragen.	
Gr. 58	-1624-20/58
Gr. 59	-1624-20/59
Gr. 60	-1624-20
Gr. 62	-1624-20/62

## GESICHTSSCHUTZSCHILD

**Art.Nr.**

Mit stabilem Kunststoff-Stirnschutz und verstellbarem Kopfband. Polycarbonatscheibe 420 x 230 mm, klar	-1628
Ersatzscheibe	-1628-1

## GESICHTSSCHUTZSCHILD

**Art.Nr.**

Mit grünem Visier, Schutzstufe DIN 5	-1628/4
--------------------------------------	---------

## HAUTSCHUTZSALBE

**Art.Nr.**

UV – Schutzfaktor 50, 100ml	-1511-50
Wasserfeste Schutzcreme, gut verteilbar, schnell einziehend, silikonfrei. Geeignet gegen UV-Strahlenbelastung bei Außenarbeiten und künstlicher Strahlenbelastung durch Lichtbogen- und Elektrodenschweißen.	

## SCHWEISSER-LEDERMASKEN

### LEDERMASKE

**Art.Nr.**

aus weichem Leder, zum Schutzgas-schweißen in Zwangslagen. Hochklappbare Kunststoffbrille für Glasgröße 50 mm, mit Nasenaussparung.	
30 cm lang	-1631-30mGL
45 cm lang	-1631-45

### LEDERMASKE mit HAUBE

**Art.Nr.**

wie –1631-30, jedoch mit Lederhaube zum Überkopfschweißen	
30 cm lang	-16310-30
45 cm lang	-16310-45

### LEDERHAUBE 90 x 110 mm

**Art.Nr.**

aus weichem, schwarzem Leder, hinten geschlossen, mit hochklappbarem Glasrahmen, für Glasgröße 90 x 110 mm, zum Überkopfschweißen	-1632
---	-------

### LEDERHAUBE kompl.geschlossen

**Art.Nr.**

Aus weichem, schwarzem Leder, mit Schutzbrille für Glasgröße Ø 50 mm. Aufklappbare Glashalterung, Geschlossener Kopfschutz zum Überkopfschweißen. Mit Klettverschluss, ohne Nasenaussparung, ohne Gläser.	-1632-50
---	----------

## AUTOMATIK-SCHWEISSERHELME

### AUTOMATIK-HELM MACH II ColorView Art.Nr.

Stufenlos einstellbar DIN 9 – 13, Sensitiveinstellung, einstellbare Aufhellzeit v. 0,1 – 1,0 Sek., Solarzellen. Auswechselbare Batterien. Für MIG, TIG, MAG und Plasmaschneiden.  
Ersatz-Außenscheibe  
Ersatz-Innenscheibe 51 x 108 mm  
Ersatz-Kopfhalterung

-1631  
-1631-1  
-1634-3  
-1631-2



### ESAB SAVAGE A40

Art.Nr.

Neueste ADF-Technologie und True-Color-Funktion. Externes Einstellen der Schutzstufen DIN 9 – DIN 13. Verzögerung und Empfindlichkeit von innen einstellbar. Großer Sichtbereich von 100x50 mm. Justierbare Empfindlichkeitssteuerung für das WIG-Schweißen im Niedrigamperebereich. Verzögerungseinstellung wie lange die Kassette nach dem Schweißen abgedunkelt bleiben soll. Externe Taste zur Aktivierung des Schleifmodus Stufe 4. Solarzelle und austauschbare Batterie.

Schwarz 700000-490  
Gelb 700000-491

#### Ersatzteile:

Außenschutzscheibe 700000-010  
Innenschutzscheibe 700000-482  
Ersatz-Kopfhalterung 700000-483  
Schweißband f. Kopfhalterung 700000-414

**NEU - Nachfolgeartikel: Savage A41 700504-100**



### ESAB SAVAGE A50 LUX

Art.Nr.

Der Savage A50 LUX nutzt die Eigenschaften des bewährten Schweißhelms Sentinel A60. Die Vielseitigkeit des Savage A50 LUX wird durch eine 50 Lumen starke Doppel-LED-Arbeitsleuchte ergänzt, welche mit einer eigenen AA-Batterie mit Strom versorgt wird. Leicht zugänglicher Einschaltknopf für die LED-Arbeitsleuchte und separate externe Umschalttaste für den Schleifmodus.

\* ADF-Sichtbereich: 100 x 60 mm mit intern einstellbarer Drucktastensteuerung  
\* Schutzstufenbereich: DIN 3/5-13  
\* True-Color-Technologie  
\* Lichtbogensensoren: 4  
\* Schnelle Reaktionszeit von 0,07 Millisekunden  
\* Austauschbare CR2450-Batterie  
\* LEDs für niedrigen Batterieladestand und Schleifmodus  
\* Gewicht. 575 g 700500-953

#### Ersatzteile:

Außenschutzscheibe transparent 700500-953  
Außenschutzscheibe transparent kratzfest beschichtet 700500-954  
Innenschutzscheibe 700500-955  
Halo-Kopfband 700600-867  
Vorderes Schweißband 700600-869



### ESAB SENTINEL A50

Art.Nr.

Nicht mehr lieferbar!

#### Ersatzteile für A50

Außenscheibe, klar 700000-802  
Außenscheibe, gelb 700000-803  
CR2450 Lithiumbatterien 2-Stück-Pkg. 700000-807  
Innenschutzscheibe 700000-808  
Vorderes Schweißband 700000-810  
Kopfband 700000-811  
Hinteres Schweißband 700000-812





## ESAB SENTINEL A60

**Art.Nr.**

Der Schweißhelm Sentinel A60 bietet eine großartige Panoramasicht und höchste Klassifizierung der optischen Klasse von 1/1/1/1 EN.

- \* ADF-Sichtbereich: 118 x 71 mm, Empfindlichkeit und Verzögerungseinstellung
- \* Schutzstufenbereich: DIN 3/5-13, einstellbar in 0,5er-Schritten und Schutzstufenspernung
- \* True-Color-Technologie
- \* Integrierter Speicher für bis zu 9 Einstellungen
- \* Lichtbogensensoren: 4
- \* Schnelle Umschaltzeit von 0,08 Millisekunden
- \* Austauschbare CR2450-Batterien
- \* LED-Anzeige für schwache Batterie, Schleifmodus und Schutzstufensperre
- \* Gewicht: 644 g

700600-860

### Ersatzteile:

Außenschutzscheibe – klar	700600-880
Außenschutzscheibe – Bernstein	700600-881
Außenschutzscheibe – klar kratzfest beschichtet	700600-882
Außenschutzscheibe – Bernstein kratzfest beschichtet	700600-883
Innenschutzscheibe	700600-866
Halo-Kopfband	700600-867
Vorderes Kopfband	700600-869



## TBi ArcVisor Clarc

**Art.Nr.**

Automatischer Schweißer-Schutzhelm TBi ArcVisor Clarc bietet durch die True-Color-Technologie eine klarere Sicht auf die Umgebung, das Werkstück sowie auf das Schweißbad.

Die vier Sensoren sorgen für ein schnelles Aktivieren der automatischen Abdunklung, insbesondere bei Arbeiten in Zwangslagen.

MIG/MAG-, WIG-, Plasmaschweißen und -schneiden.

Schutzstufe DIN 9 – 13 stufenlos einstellbar Hellstufe DIN 4

Sichtfeld: 100 x 50 mm

Sensorempfindlichkeit stufenlos einstellbar.

Solarzelle und Lithiumbatterie (wechselbar)

Verdunklungsschaltzeit: 0,06 ms bei 23°C

Öffnungsverzögerungszeit: 0,1 – 1,0 Sek. einstellbar

Gewicht: 505 g Garantie: 1 Jahr

Die Automatik kann für Schleifarbeiten ausgeschaltet werden.

-1632-TBiCL

### Ersatzteile:

Kopfband	-1632-TBiCL1
Stirnpolster	-1632-TBiCL2
Vorsatzscheibe außen	-1630-TBiCL3
Vorsatzscheibe innen	-1632-TBiCL4



## TBi ArcVisor Plus

**nicht mehr lieferbar**

Nur mehr Ersatzteile:

Vorsatzscheibe außen	-1632-TBi2
Vorsatzscheibe innen	-1632-TBi3
Kopfband	-1632-TBi4

## SPEEDGLAS G5-03E

**Art.Nr.**

Der Schweißhelm ist für verschiedene Schweißtechniken wie MIG-, WIG- und Elektrodenschweißen geeignet.

\* Robustes, kompaktes Design

\* Ergonomisch

\* Sichtfeld 55 x 107 mm

\* Helligkeitsstufe DIN 3

\* Schutzstufen DIN 8 – 12

\* Echtfarben

\* Batterien auswechselbar

\* Gewicht: 509 g

-16392G53NC

### Ersatzteile:

Äußere Vorsatzscheibe (Standard) #526000	-16384-5
Äußere Vorsatzscheibe (kratzfest) #527000	-16384-5KR
Äußere Vorsatzscheibe, (hitzebest.) #527070	-16384-5H
Innere Vorsatzscheibe #528015	-16393-1
Batterie CR2450	-602000
Schweißband aus Frottee 2er-Pkg.	-167520
Schweißband Baumwolle Länge 25cm 2er-Pkg. #168010	-1638-14

## SPEEDGLAS 100V

Art.Nr.

**Nicht mehr lieferbar!**

### Ersatzteile:

Außenscheibe Speedglas 100	-1637-01
Innenscheibe Speedglas 100	-1638-6
Batterien 2-er Pack	-1638-7
Kopfband mit Montageset	-1637-03



## SPEEDGLAS 9100 (Auslaufartikel)

Modernes, funktionelles Design, leichtgewichtiges und haltbares Material, permanenter Schutz vor UV und IR in jedem Schaltzustand, abblendende Schweißfilter Umschaltgeschwindigkeit von hell auf dunkel in 0,1 ms. Hellstufe 3 beim Schleifen, Hitzereflektierendes Frontschild, Abluftschlitze leiten die ausgeatmete Luft sehr wirkungsvoll aus dem Helm ab, Frischluftsystem für effektiven Schutz vor Gasen und Partikeln. 7 wählbare Schutzstufen.

	<b>Speedglas 9100V Filter</b>	<b>Speedglas 9100X Filter</b>	<b>Speedglas 9100XX Filter</b>
Sichtfeld:	45 x 93 mm	54 x 107 mm	73 x 107 mm
Umschaltzeit:	0,1 ms(+23°C)	0,1 ms(+23°C)	0,1 ms(+23°C)
Aufhellzeit dunkel – hell:	einstellbar 40 – 1300 ms	einstellbar 40 – 1300 ms	einstellbar 40 – 1300 ms
Schutzstufe:	5,8,9-13 variabel	5,8,9-13 variabel	5,8,9-13 variabel
Solarzelle:	ja	ja	nein
<b>Art.Nr.</b>	<b>-16384</b>	<b>-16393</b>	<b>-16394</b>



### Ersatzteile:

Außenscheibe	-16384-5 standard	-16384-5 standard	-16384-5 standard
„kratzfest“	-16384-5KR	-16384-5KR	-16384-5KR
Außen hitzebest.	-16384-5H	-16384-5H	-16384-5H
Innenscheibe	-16384-1	-16393-1	-16394-1
Schweißband	-16384-2	-16384-2	-16384-2
Kopfhalterung	-16384-3	-16384-3	-16384-3
Batterien 2-er-P.	-1638-7	-1638-7	-1638-7
Kopfschutz Teca-Weld			-169005
Automatik-Filterkassette 9100V			-16384-6
Automatik-Filterkassette 9100X			-16393-2
Automatik-Filterkassette 9100XX			-500025
Abdeckung f.Seitenfenster 9100 (4-St.-Pkg.)			-523015



## SPEEDGLAS G5-01/03PRO Echtfarben Art.Nr.

Die Schweißmaske G5-03 Pro wurde speziell für den vielseitigen Schweißer entwickelt. Durch die neue Tap-Umschaltfunktion kann schnell zwischen Schweiß- und Schleifarbeiten gewechselt werden. Variable Colour Technology (bei G5-01/03VC) und den Heftschweiß-Modus (bei G5-01/03TW)

### Mit Schweißfilter G5-01/03VC

-16395

### Ersatzteile:

Äußere Vorsatzscheibe, standard #52600	-16384-5
Äußere Vorsatzscheibe, kratzfest #52700	-16384-5KR
Äußere Vorsatzscheibe, hitzebest #527070	-16384-5H
Innere Vorsatzscheibe #528025	-16394-1







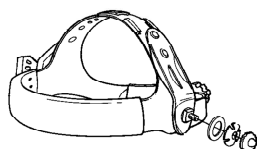
## **SPEEDGLAS 9100 FX (Auslaufartikel) Art.Nr.**

Die neue Speedglas 9100 FX Schweißmaske verbindet durch die FlexView-Funktion einen Automatikschweißfilter mit einem klaren Schutzvisier. Die große 17x10 cm gewölbte, klare Schutzscheibe erlaubt eine erweiterte Sicht zu den Seiten.

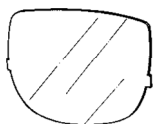
Speedglas 9100 FX V (Sichtfeld 45x93mm)	-541805
Speedglas 9100 FX X (Sichtfeld 54x107mm)	-541815
Seedglas 9100 FX XX (Sichtfeld 73x107mm)	-541825

### **Zubehör:**

FX-Sichtscheibe klar, Standard	-523000
FX-Sichtscheibe klar, beschlagfrei	-523001



-1638-4000



-1638-5



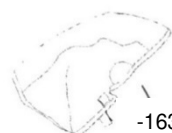
-1638-6



-1638-10



-1638-19



-1638-20



-432002

## **SPEEDGLAS 9000/9002**

### **Ersatzteile**

### **Art.Nr.**

Ersatz-Kopfhalterung	-1638-4000
Äußere-Schutzscheibe f. 9000/9002/X standard	-1638-5
Äußere-Schutzscheibe f. 9000/9002/X hitzebest.	-1638-5H
Äußere-Schutzscheibe f. 9000/9002/X kratzfest	-1638-5KR
Äußere Schutzscheibe f. SPEEDGLAS XL	-1641-1
Innere Schutzscheibe f. SPEEDGLAS 9000 F/V	-1638-6
Innere Schutzscheibe f. SPEEDGLAS 9000 X	-1639-1
Innere Schutzscheibe f. 9000/2X/NC+1 DIN 53x103mm	-1639-2
Innere Schutzscheibe f. 9000/2X/NC+2 DIN 53x103mm	-1639-3
Innere Schutzscheibe f. SPEEDGLAS XL	-1641-2
Innere Schutzscheibe f. 9000 F/V, + 1 DIN	-1638-8
Innere Schutzscheibe f. 9000 F/V, + 2 DIN	-1638-9
Batterien f. SPEEDGLAS 9000/9100 2er-Pack	-1638-7
Ohr-und Halsschutz aus Leder 3-teilig	-1638-10
Kopfhaube Teca-Weld „OMA“	-1638-19
Kopfschutz Teca-Weld	-1638-20
Halsschutz aus Teca Weld	-169001
Schweißband, Leder	-1638-11
Schweißband Fleece m.Klettverschl.(2-er-Pkg)	-1638-14
Hitzeschild, silber	-1638-13
Abdeckung für Seitenfenster	-1638-160
Hitzeschild	-432002

-43

## SPEEDGLAS 9100 ADFLO

- Das neue Gebläse-Atemschutzsystem für Schweißer:
- Komfortabel, praktisch, robust und zuverlässig.
- Auch für enge Stellen geeignet.
- Konstanter Luftdurchsatz von 160 l/min, unabhängig vom Ladezustand des Akkus oder vom Grad der Sättigung des Filters.
- Durch Austausch der Filter kann das Adflo-System entweder nur zum Ausfiltern von Partikeln oder zum Ausfiltern von Partikeln und Gas verwendet werden.
- Eine Funkensperre verhindert, dass es innerhalb des Filtermediums zu einem Brand kommen kann.

Fresh-air Maske komplett mit Gebläsebox mit Luftschlauch, Gürtel, Funkensperre, Luftmengenmesser, Vorfilter, Partikelfilter, Akku und elektronisches Ladegerät.

## SPEEDGLAS 9100 Air Art.Nr.

(Auslaufartikel)

mit Automatikfilter 9100 X -567715

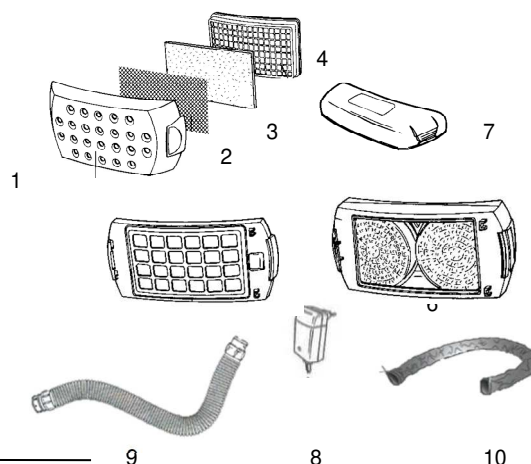
mit Automatikfilter 9100 XX -567725

mit Automatikfilter 9100 XXI (Echtfarben) -567726



## ZUBEHÖR f. SPEEDGLAS mit ADFLO Art.Nr.

1 Filterdeckel mit Funkenschutz	-838030
2 Funkensperre	-836000
3 Vorfilter (5er Pack)	-836010
4 Partikelfilter THP (SL)	-837010
5 GeruchsfILTER	-837110
6 Gasfilter A1B1E1	-837242
7 Standard Akku (unsere Art.Nr. -1645-11)	-837620
7 Hochleistungsakku f. ADFLO (-1645-13)	-837621
o. Abb. Aufrüstsatz zur Gasfiltrierung (-1645-10)	-837300
8 Ladegerät NiMH mit Klinkenstecker (833101) -1645-12	-834000
9 Luftschlauch, Standard, ohne QRS	-834008
Luftschlauch mit Geräuschkämpfer, ohne QRS	-834016
Luftschlauch, selbstjustierend, mit QRS	-834018
10 Schlauchüberzug, hitzebeständig	



## Adflo Gebläseeinheit mit Schweißmaske Serie G5-01

ohne Automatikfilter

3M Art.Nr. 7100340663

Das hochklappbare Schweißerschuttschild hat ein transparentes Schutzvisier Schleif- und Einrichtarbeiten.

Erhältlich mit zwei verschiedenen Automatik-Schweißfilter-Optionen (VC/TW).

Inklusive Aufbewahrungs-/Transporttasche Serie 5



## SPEEDGLAS Adflo Atemschutzfilter Art.Nr.

Gebläseeinheit mit Hochleistungsbatterie, Vor- und Partikelfilter, Schlauch, Aufbewahrungstasche und mit

### Hochleistungsschweißmaske G5-01VC

Automatikschweißfilter über eine App steuerbar, variable Farbstufen

Schutzstufen 8-14, Schneidmodus DIN 5 617830  
oder

### mit Hochleistungsschweißmaske G5-01TW

Schutzstufen 8-13, Schneidmodus DIN 5, Modus Heftschiessen 617820





## ERSATZTEILE für OPTREL

## Art.Nr.

Außenscheiben f. Solarmatic 86x110 mm	-1633-2
Innenscheiben f. Solarmatic 51 x 108 mm	-1633-3
Außenscheiben f. Optrel Satellite 2-er-Pack	-16331-1
Innenscheiben f. OSE, Fazor 55 x 108 mm	-16331-2
Außenscheiben f. Fazor	4205100112
Ersatz-Kopfhalterung	-1633-1
Schweißband, Moosgummi	-1624-2
Schweißband, Baumwolle Klettverschluss, 2-er Pack	-1633-8
Schweißband, hinten, Baumwolle, Klettverschluss	-1633-8-H

## MASSEANSCHLÜSSE

### MASSEKLEMME, isoliert

### Art.Nr.

Stahlblechdurchführung, 160 mm, bis 100 A	
ROT	-1710
SCHWARZ	-1711

Stahlblechdurchführung mit beidseitiger Vollmessinggusseinlage, Kupferpolverbindung, Kunststoffgriff, 170 mm lang

ROT	-1712
SCHWARZ	-1713

Messingguss, mit Klemmanschluss, schwere Ausführung, mit Kupferpolverbindung

ROT	-1714
SCHWARZ	-1715

### MASSEKLEMME, verzinkt

### Art.Nr.

bis 200 - 250 A, Kabelanschluss M8, ohne Polverbindung, 210 mm lang	-1719
---	-------

bis 300 - 400 A, Kabelanschluss M10, Polverbindung durch Kupfergeflecht 25 mm<sup>2</sup> 210 mm lang

-1720

bis 400 - 600 A, Kabelanschluss M10, Polverbindung durch Kupfergeflecht 35 mm<sup>2</sup> 210 mm lang

-1721

### MASSEKLEMME, Messing-Guss

### Art.Nr.

150 A, Länge 170 mm	-1725
---------------------	-------

Spritzguss-Messing, 250 A	-1727
---------------------------	-------

Spritzguss-Messing, 400 A	-1729
---------------------------	-------

Spritzguss-Messing, mit Polverbindung aus Kupfer, 500 A

-1730

### MASSEKLEMME, MS-Guss -OM-

### Art.Nr.

600 A	-1730-60
-------	----------

### **ERDKABELZANGE Original FIX Art.Nr.**

stabile Ausführung, mit extra starker Feder, bewegliche Kupferbacken, geflochtenes Kupferband, Kabelschuhanschluss, ED=100%

Größe 0	160 A	-1747-160
Größe 1	200 A	-1747-200
Größe 2	400 A	-1747ORIG
Größe 3	600 A	-1748ORIG

### **ERDKABELZANGE QUICK FIX Art.Nr.**

stabile Ausführung, mit sehr starker Feder. Polverbindung durch Kupferbandgeflecht, bewegliche Kupferbacken, Kabelschuhanschluss M10 mit Messingmutter. 400 A  
600 A

-1747

-1748

### **MASSEZWINGE mit Holzgriff Art.Nr.**

Bügel aus Temperguss, Vollschiene und Spindel verzinkt, Schiene 20 x 5 mm bis 300 A

Spannweite 150 mm, Ausladung 80 mm -1733

### **MASSEZWINGE mit Flügelmutter Art.Nr.**

aus Temperguss, Vollschiene und Spindel verzinkt, Schiene 25 x 6 mm bis 500 A

Spannweite 150 mm, Ausladung 80 mm -1736

### **MAGNETPOLKLEMME Art.Nr.**

mit Doppelklemmanschluss, Polplatte 6 mm stark, bis 400 A

-1741

### **MAGNETPOLKLEMME Art.Nr.**

sehr starke Haftkraft, mit Doppelklemmanschluss bis 600 A

-1742

### **MASSEMAGNET, rund Art.Nr.**

Kabelbefestigung mit Schelle, Durchmesser 55 mm, bis 250 A

-1743

Durchmesser 70 mm, bis 500 A -1744

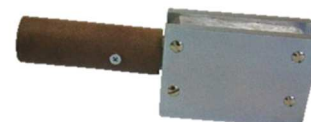
### **MASSEKLEMME m.Knebelschraube Art.Nr.**

aus Messingguss, oben und unten Messing, Spannweite 50 mm, für Kabel 70 – 95 mm<sup>2</sup>, bis 600 A

-1745

oben Stahl und unten Messing, Spannweite 50 mm, für Kabel 50 – 70 mm<sup>2</sup>  
bis 600 A

-17450





## MAGNET-WERKSTÜCKHALTER



### **WINKELMAGNET** **Art.Nr.**

als Schweiss- und Montagehilfe, für Winkel  
45°, 90° und 135° -1751

### **WERKSTÜCKHALTER E 951** **Art.Nr.**

mit 1 Ringmagnet, für Winkel: 30°, 45°,  
60°, 75°, 90°, Grösse 100 x 65 x 12 mm -1752

### **WERKSTÜCKHALTER E 953** **Art.Nr.**

mit 2 Ringmagneten für höhere Haftkraft,  
für Winkel: 30°, 45°, 60°, 75°, 90°,  
Grösse 100 x 65 x 12 mm -1753

### **WERKSTÜCKHALTER E 920** **Art.Nr.**

verstellbar, sehr starke Haftkraft durch je  
3 Magnetpolschuhe, Verbindung durch Fest-  
stellschiene, Grösse pro Block 60x29x25 mm  
variabler Werkstückhalter, verstellbar von  
25° bis 280°, Grösse 194 x 105 mm -1754  
-1755

### **SCHWEISSERWINKEL 90° fix** **Art.Nr.**

**SW 120** Schenkellänge 115 / 105 mm,  
38 mm breit, 40 kg Haftkraft, Gewicht 0,75 kg -1756

**SW 150** Schenkellänge 145 / 145 mm,  
45 mm breit, 70 kg Haftkraft, Gewicht 1,15 kg -1757

**SW 260** Schenkellänge 260 / 175 mm,  
48 mm breit, 90 / 130 kg Haftkraft, Gewicht 2,2 kg -1758

### **SCHWEISSERWINKEL verstellbar** **Art.Nr.**

von 45° bis 270°

### **SW 180**

Schenkellänge 180 / 180 mm, 45 mm breit,  
90 kg Haftkraft, Gewicht 1,55 kg -1759

### **SWR 180**

mit prismenförmigen Polschuhen, Schenkellänge  
180 mm, 45 mm breit, für Rund- und  
Flachmaterial, Haftkraft 40 kg, Gewicht 1,7 kg -1760

### **WINKELSPANNER** **Art.Nr.**

Grundkörper und Spannbacken aus hoch-  
wertigem Guss, galvanisch verzinkt, Auf-  
lageflächen gefräst, Spindel verkupfert,  
Spindellager drehbar, Spannweite 2 x 80 mm,  
Backenhöhe 35 mm, Backenlänge 105 mm,  
Gewicht 4,2 kg -1763

### **SCHLACKENHAMMER** Art.Nr.

Ganzstahl, Ovalrohr 28 mm Durchmesser,  
grün lackiert, nach DIN 5133, 450 g -1801  
Stiel aus Rundeisen mit Plastikgriff, 450 g -1802

### **DRAHTBÜRSTE 3-reihig** Art.Nr.

Stahldraht glatt 0,35 mm -1805

### **NIROSTA-DRAHTBÜRSTE 3-reihig** Art.Nr.

Edelstahldraht glatt 0,35 mm -1806

### **KEHLNAHT-DRAHTBÜRSTE** Art.Nr.

3-reihig, Draht 0,35 mm -1807

### **NIRO-KEHLNAHTDRAHTBÜRSTE** Art.Nr.

Edelstahldraht glatt rostfrei, 3-reihig -1808

### **ZÜNDKERZENBÜRSTE** Art.Nr.

3-reihig, Messingdraht gewellt 0,15 mm -1809

### **SCHWEISSNAHTLEHRE, Alu** Art.Nr.

einfache Schweissnahtlehre aus Aluminium -1829

### **SCHWEISSNAHTLEHRE, Fächer** Art.Nr.

fächerartig, mit 12 Blatt zum Messen der  
Schweißnaht an rechtwinkelig geschweißten  
Ecken von 3 – 12 mm -1830

### **SCHWEISSNAHTLEHRE, Präz.** Art.Nr.

Präzisionsausführung zum Messen der  
Flachschweißnähte und in Ecken -1831

### **SCHWEISSNAHTLEHRE** Art.Nr.

zur einfachen und schnellen Kontrolle der  
Schweißnahtabmessungen. Ablesegenauig-  
keit +/-0,1 mm, im Lederetui -1832

### **DIGITAL-SCHWEISSNAHTLEHRE** Art.Nr.

in Präzisionsausführung zum Messen von Flach-  
und Eckschweißnähten, mit Winkel 60°, 70°, 80°  
und 90° zur Prüfung der V-Naht an Flachschweiß-  
nähten. Messgenauigkeit +/- 0,01 mm -1833

### **KANTENVERSATZLEHRE, Edelstahl** Art.Nr.

Zum Messen des Kantenversatzes zweier miteinander  
zu verschweißenden Gegenstände ab 3mm Luftspalt.  
Geeignet für Rohrschweißnähte bis 35mm Wandstärke  
Ablesegenauigkeit 1/10 mm -1835



## SCHWEISSERSCHUTZKLEIDUNG



### SCHWEISSERSCHUTZ-BUNDHOSE Art.Nr.

Top-Qualität, aus festem, weichem Chromnarbenleder, mit Gürtelschlaufen, Seitenelektrodentaschen, 2 Druckknöpfe am Hosenschlitz, mit Kevlarzwirn genäht.

Größe 48	-18470-48
Größe 50	-18470-50
Größe 52	-18470-52
Größe 54	-18470-54
Größe 56	-18470-56
Größe 58	-18470-58
Größe 60	-18470-60
Größe 62	-18470-62

### SCHWEISSERSCHUTZ-BUNDHOSE Art.Nr.

in Standard-Qualität, aus Chromnarbenleder, mit Gürtelschlaufen, 2 Druckknöpfe am Hosenschlitz, mit Kevlarzwirn genäht.

Größe 48	-1847-48
Größe 50	-1847-50
Größe 52	-1847-52
Größe 54	-1847-54
Größe 56	-1847-56
Größe 58	-1847-58
Größe 60	-1847-60
Größe 62	-1847-62



### SCHWEISSERSCHUTZ-LATZHOSE Art.Nr.

Top-Qualität, aus festem, weichem Chromnarbenleder, 1 Innentasche mit Reißverschluss und Druckknöpfen, 2 Seitenelektrodentaschen, Fußende mit Druckknöpfen, zum leichten Anziehen, Hosenschlitz mit 2 Druckknöpfen. Auf beiden Seiten mit Reißverschluss und Druckknöpfen zum Anziehen zu öffnen, Riemen mit kräftigen Schnallen.

Größe 48	-18480-48
Größe 50	-18480-50
Größe 52	-18480-52
Größe 54	-18480-54
Größe 56	-18480-56
Größe 58	-18480-58
Größe 60	-18480-60
Größe 62	-18480-62

### SCHWEISSERSCHUTZ-LATZHOSE Art.Nr.

in Standard-Qualität, aus Chromnarbenleder mit Brustlatz, verdeckte Druckknöpfe beim Schlitz, zum Anziehen einseitig durch Druckknöpfe zu öffnen, Riemen mit kräftigen Schnallen.

Größe 48	-1848-48
Größe 50	-1848-50
Größe 52	-1848-52
Größe 54	-1848-54
Größe 56	-1848-56
Größe 58	-1848-58
Größe 60	-1848-60
Größe 62	-1848-62

in Top-Qualität, aus festem, weichem Chromnarbenleder, vorne mit verdeckter Druckknopfleiste, Ärmel am Ellbogen mit Verstärkung und an der Schulternaht mit Doppelnahnt befestigt, aufstellbarer Klappkragen, mit Kevlarnahnt genäht.

Größe 48	-18520-48
Größe 50	-18520-50
Größe 52	-18520-52
Größe 54	-18520-54
Größe 56	-18520-56
Größe 58	-18520-58
Größe 60	-18520-60
Größe 62	-18520-62

## SCHWEISSERSCHUTZ-JACKE Art.Nr.



## SCHWEISSERSCHUTZ-JACKE Art.Nr.

in Standard-Qualität, aus Chromnarbenleder, ca. 1,2 mm dick, vorne mit verdeckter Druckknopfleiste, 1 Innentasche, Klappkragen, Armbund mit Druckknopf, Ärmel doppelt eingenäht, mit Kevlarnahnt genäht.

Größe 46	-1852-46
Größe 48	-1852-48
Größe 50	-1852-50
Größe 52	-1852-52
Größe 54	-1852-54
Größe 56	-1852-56
Größe 58	-1852-58
Größe 60	-1852-60
Größe 62	-1852-62

## SCHWEISSERSCHÜRZE, Spaltl. Art.Nr.

aus Chromspaltleder, 80 cm breit, 100 cm lang

-1850

## SCHWEISSERSCHÜRZE, Narbenl. Art.Nr.

aus Chromnarbenleder, natur, 80 cm breit, 100 cm lang

-1851

## SCHWEISSERHALBSCHÜRZE Art.Nr.

aus Chromnarbenleder, 60 x 70 cm

-1853

## SCHWEISSER-GAMASCHEN Art.Nr.

aus Chromspaltleder, mit Lederriemenverschluss, ca. 35 cm hoch. (Paar)

-1859

## SCHWEISSER-ARMSCHONER Art.Nr.

aus Chromspaltleder, mit Schlaufe (Paar) -1860  
wie oben, jedoch mit beidseitigem Gummizug -1860-G  
Aramidgewebe bis 450°C, mit Gummizug -1860-ARAMID  
Vollleder, 60cm lg. mit Klettverschluss -1860-K60  
Mit Schlaufe und Schnalle -1860SCH  
WELDAS FireFox Kevlar -1860WELD



## SIGMA Schweißerschutz standard Art.Nr.

Aus Chromnarbenleder mit abknöpfbarer Schürze.

Größe 48	-18529-48
Größe 50	-18529-50
Größe 52	-18529-52
Größe 54	-18529-54
Größe 56	-18529-56
Größe 58	-18529-58
Größe 60	-18529-60
Größe 62	-18529-62

Ersatzschürze f. SIGMA-Chromnarbenleder -18529SCH

(bitte Größe angeben)





### **SIGMA Schweißerschutz TOP-Qualität Art.Nr.**

nach EN 407-1, aus festem weichem Volleder, mit abknöpfbarer Schürze.

Größe 48	-185290-48
Größe 50	-185290-50
Größe 52	-185290-52
Größe 54	-185290-54
Größe 56	-158290-56
Größe 58	-158290-58
Größe 60	-158290-60
Größe 62	-158290-62
Ersatzschürze f. SIGMA-Volleder (bitte Größe angeben)	-158290-1

### **ESAB FR/Leder-Schweißerjacke Art.Nr.**

Durch die Kombination von Spaltleder und flammfester Baumwolle Schutz vor Schweißspritzern. Drei Innentaschen. Durchgehender Klettverschluss mit Stehkragen lässt sich schnell und einfach öffnen. Weite Ärmel mit verstellbaren Manschetten.

Größe S	700500-493
Größe M	700500-494
Größe L	700500-495
Größe XL	700500-496
Größe XXL	700500-497
Größe XXXL	700500-498

### **ESAB FR/Leder-Schweißerhose Art.Nr.**

Durch die Kombination von Spaltleder und flammfester Baumwolle ist diese Hose strapazierfähig und robust. Die Vordertaschen sind mit Klettverschluss versehen, die hinteren Taschen haben einen Druckknopf. Am rechten Oberschenkel befindet sich eine praktische Werkzeugtasche.

Größe S	700500-564
Größe M	700500-565
Größe L	700500-566
Größe XL	700500-567
Größe XXL	700500-568
Größe XXXL	700500-569

### **ESAB Ledergamaschen Art.Nr.**

Schützen die Fußkleidung vor Spritzern und Funken während des Schweißens.

Mit Klettverschluss. 700500-542

### **ESAB Schweißer-Armstulpe Art.Nr.**

Chrombehandeltes Leder. Länge 47 cm.

Elastisches Bündchen und Klettverschluss. 700500-543  
(wird in Kürze durch Nr. 700500-447 ersetzt)

### **ESAB Schweißer-Handschuhe Art.Nr.**

**Curved MIG.** Durch die ergonomische Form bietet dieser Handschuh einen erhöhten Tragekomfort. Mit gefalzten Nähten, Kevlar und verstärktem Daumen ist der Handschuh sehr stabil und bietet höchsten Schutz für den Schweißer. CE-Zeichen Kategorie 2.

Gepolsterte Handfläche und Stulpe: doppelagiger Schaft

Größe L (9)	700005-043
Größe XL (10)	700005-040
Größe XXL (11)	700005-039



## 5-FINGER-HANDSCHUHE Art.Nr.

aus Rindnarbenleder, Stulpe und Handrücken  
aus Chromnarbenleder, ca. 35 cm lang -1854  
Gr. 11 -1854-11

## SCHWEISSERHANDSCHUHE Art.Nr.

Aus Rindvollleder mit Textilgewebe gefüttert -18540

## SCHWEISSER-HANDSCHUHE gefüttert Art.Nr.

aus Chromspaltleder mit Innenfutter -1855

## SCHWEISSERHANDSCHUHE, Nappa Art.Nr.

ganz aus weichem Nappaleder, sehr feinfühlig,  
mit langer Chromspaltlederstulpe, ca. 35 cm lang  
Grösse 9 -1858-9  
Grösse 10 -1858-10  
Grösse 11 -1858-11  
**ohne Stulpe**  
Grösse 9 -18580-9  
Grösse 10 -18580-10  
Grösse 11 -18580-11

## FINGERSCHUTZ Weldas Art.Nr.

TIG-Finger, KEVLAR Ø 3,5 cm, 16 cm lang 10-1099

## WELDAS MAG-Handschuhe Art.Nr.

Baumwollgefüttete MAG-Handschuhe mit  
Flügeldaumen, welcher es ermöglicht, natürliche  
Bewegungen leichter auszuführen.  
Größe L -1855WD-L  
Größe XL -1855 WD-XL

## HITZEFÄUSTLING Art.Nr.

geeignet gegen Kontakthitze, geprüft nach  
EN 407. Beidseitig tragbar, mit Kevlarnar-  
vernäht, durch zusätzliches Wollzwischen-  
futter und Baumwollinnenfutter hervorragende Isolierung,  
nicht brennbar  
Type 650, gelb, bis 500°C, 350 mm lang -1856-35  
430 mm lang -1856-43

Type 530, grün, bis 600 °C, 350 mm lang -18560-35  
430 mm lang -18560-43

## HITZEHANDSCHUHE 5-FINGER Art.Nr.

Einseitig tragbar, mit zusätzlichem Wollzwischen-  
futter, innen Baumwollfutter.  
Preoxgewebe Typ 530, grün, bis 650°C  
430 mm lang -1861

Aramidgewebe Typ 650, gelb, bis 500°C  
430 mm lang -18610

## HITZESCHUTZ aluminisiert Art.Nr.

Hochhitze-fester, Handrückenschutz.  
Der Handschuhzusatz ist aus Rind-Spaltleder  
und mit Kevlar-Fäden vernäht.

-1857HS





### **SCHWEISSERKISSEN** **Art.Nr.**

zum Schutz beim Schweißen in Behältern  
oder auf heißen Gegenständen.

aus Spaltleder, gefüttert,	50 x 50 x 5 cm	-1870
aus Baumwollsegeltuch,	40 x 40 x 4 cm	-1871
aus Narbenleder, gefüllt,	50 x 50 x 5 cm	-1872

## **FLAMMSCHUTZMATTEN**

2-lagig konfektioniert, ca. 3 mm dick, anwendbar als Schutz beim Löt- und Schweißen.



### **FLAMMSCHUTZMATTE Typ 1000** **Art.Nr.**

bis 550°C, kurzfristig bis 600°C  
aus Glasgewebe, beidseitig alufix beschichtet

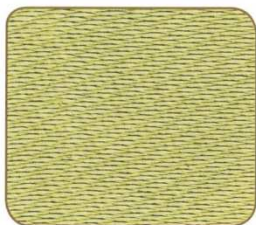
300 x 300 mm	-934603
330 x 500 mm	-934604
500 x 500 mm	-934605



### **FLAMMSCHUTZMATTE Typ 1100** **Art.Nr.**

bis 900°C  
weiß

300 x 300 mm	-93467
330 x 500 mm	-93468
500 x 500 mm	-93469



### **FLAMMSCHUTZMATTE Typ 1250** **Art.Nr.**

bis 1100°C  
goldbraun

300 x 300 mm	-934601
330 x 500 mm	-934602
500 x 500 mm	-934606



### **FLAMMSCHUTZMATTE Typ 600** **Art.Nr.**

bis 1000°C, genadelter Kohlenstoffvlies mit  
Glasgelege

schwarz	
500 x 500 mm	-934611
1000 x 1000 mm	-934612

mit zusätzlicher innenliegender Alufolie

500 x 500 mm	-934613
1000 x 1000 mm	-934614



### **FLAMMSCHUTZKISSEN Typ 660** **Art.Nr.**

bis 500°C, als Löt- und Schweißunterlage  
mit Einlage aus Keramikwatte, beidseitig an-  
wendbar, ca. 20 mm dick

500 x 500 mm	-93462
1000 x 1000 mm	-93463

wie oben, jedoch 50 mm dick

500 x 500 mm	-934627
1000 x 1000 mm	-934628

## HITZESCHUTZPLANE Typ 660

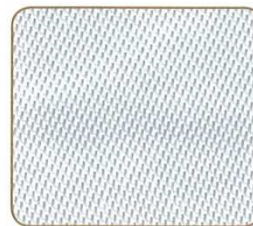
### Art.Nr.

bis 500°C, Glasgewebe, einseitig alufix beschichtet, ca. 0,7 mm dick.

Bahnbreite 1000 mm -93411  
Bahnbreite 1500 mm -934616

Fertiggrößen mit gesäumten Schnittkanten

1000 x 1000 mm -93412  
1000 x 1500 mm -93413  
1000 x 2000 mm -93414  
2000 x 2000 mm -93415  
2000 x 3000 mm -93417  
3000 x 3000 mm -93416



## HITZESCHUTZPLANE Typ 1000 Art.Nr.

bis 600°C, Glasgewebe, beidseitig alufix beschichtet, robuste Ausführung, ca. 1,5 mm dick.

Bahnbreite 1000 mm -93421  
Bahnbreite 1500 mm -934618

Fertiggrößen mit gesäumten Schnittkanten

1000 x 1000 mm -93431  
1000 x 1500 mm -93441  
1000 x 2000 mm -93442  
2000 x 2000 mm -93451  
2000 x 3000 mm -93452  
3000 x 3000 mm -93461



## HITZESCHUTZPLANE Typ 1100 Art.Nr.

bis 900°C, weiß, ca. 1,6 mm dick.

Bahnbreite 1000 mm -934620

Fertiggrößen

1000 x 1000 mm -934621  
1000 x 1500 mm -934622  
1000 x 2000 mm -934623  
2000 x 2000 mm -934624  
2000 x 3000 mm -934625  
3000 x 3000 mm -934626



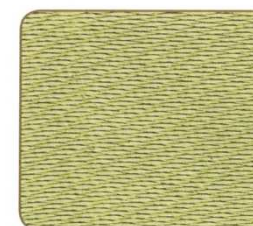
## HITZESCHUTZPLANE Typ 1250 Art.Nr.

bis 1100°C, goldbraun.

Bahnbreite 900 mm -93471

Fertiggrößen

900 x 2000 mm -93472  
1800 x 2000 mm -93473  
1800 x 3000 mm -934633  
2700 x 2000 mm -934634  
2700 x 3000 mm -934635



Weitere Größen nach Wunsch!

**Die genannten Temperaturangaben sind ca.-Werte und ersetzen keinen praxisnahen Versuch, den wir grundsätzlich empfehlen.**



## STAHLFLASCHENWAGEN

teilweise Symbolfotos



### STAHLFLASCHENWAGEN Art.Nr.

für 1 Stahlflasche. Robuste Stahlrohrkonstruktion, mit Standplatte, Kettensicherung und PVC-Handgriff.

Vollgummireifen 200 mm x 50 mm

1 x 10 Liter -2013

1 x 20 Liter -2014

1 x 50 Liter -2015

### STAHLFLASCHENWAGEN Art.Nr.

für 2 Stahlflaschen. Robuste Stahlrohrkonstruktion, mit Standplatte, Kettensicherung

Vollgummireifen 200 mm x 50 mm

2 x 10 Liter -2019

2 x 20 Liter -2020



### STAHLFLASCHENWAGEN 2x50 lt. Art.Nr.

für 2 Stahlflaschen 40 – 50 Liter. Robuste Stahlrohrkonstruktion, mit Standplatte, Kettensicherung und PVC-Handgriff, kugelgelagerte Vollgummireifen 385 mm x 80 mm

ohne Werkzeugkasten -2021

mit Werkzeugkasten -20210

mit Luftreifen 400 mm x 100 mm

ohne Werkzeugkasten -20211

mit Werkzeugkasten -20212



### STAHLFLASCHENWAGEN Pr / Sa Art.Nr.

für 33 kg Propangasflasche und 40 – 50 Liter Sauerstoff-Flasche, vergrößerte Standplatte, Schlauchhalterung, Kettensicherung, Handschutz

mit Vollgummireifen 400 mm x 90 mm -2023

mit Luftreifen 400 mm x 100 mm -2022

### STAHLFLASCHENWAGEN Pr / Sa Art.Nr.

für 11 kg Propangasflasche und 10 Liter Sauerstoff-Flasche, mit Standplatte, Kettensicherung und rotem PVC-Handgriff,

Vollgummireifen 400 mm x 50 mm -2024



### STAHLFLASCHENWAGEN Propan Art.Nr.

für 1 x 33 kg Propangasflasche, mit Standplatte, Kettensicherung, PVC-Handgriff

Vollgummireifen 200 x 50 mm -2025

Wie oben, zusätzlich mit Schlauch- und Brennerhalterung ausgestattet.

Vollgummireifen 200 mm x 50 mm -20250

### FLASCHENWAGEN mit 3 Räder Art.Nr.

für 1 Propanflasche 11 kg  
3-Rad-Fahrwerk mit Vollgummireifen,  
Lenkrolle mit Radfeststeller, Brenner- und  
Schlauchhalterung. -2025-3-Rad

### FLASCHENSTÄNDER Art.Nr.

für 2 Stahlflaschen 40 – 50 Liter. Mit Standplatte,  
Kettensicherung, Bohrungen zum Anschrauben  
an die Wand sowie Bohrungen zur Erweiterung  
in Einzel- oder Doppelreihe -2026

### FLASCHENWANDHALTERUNG Art.Nr.

galvanisch verzinkt, mit 1, 2 oder 3 Flaschen-  
bügeln auf einer U-Schiene. Kettensicherung  
und Bohrung zur Wandbefestigung.

Halterung für 1 Flasche	10 Liter	-2027-10
	20 Liter	-2027-20
	50 Liter	-2027-50
Halterung für 2 Flaschen	10 Liter	-2028-10
	20 Liter	-2028-20
	50 Liter	-2028-50
Halterung für 3 Flaschen	10 Liter	-2029-10
	20 Liter	-2029-20
	50 Liter	-2029-50

### FEUERLÖSCHDECKE Art.Nr.

Glasgewebe, hochbauschiges  
Material, ca. 440 g/m<sup>2</sup>, in roter PVC-Tasche mit  
Kennzeichnung „Löschdecke“  
Format 1600 x 2000 mm -93500

aus 100% Schurwolle, ca. 700 g/m<sup>2</sup>, grau meliert,  
flammhemmend imprägniert, in PVC-Tasche  
Format 1600 x 2000 mm -93600

### FEUERLÖSCHKASTEN Art.Nr.

aus Metall, Farbe rot, mit Drehverschluss  
B 315 x H 305 x T 155 mm -937001

### UMFÜLLBOGEN Art.Nr.

für Sauerstoff	-2900
für Argon/CO <sub>2</sub>	-2910
für Wasserstoff / Formiergas	-2919
für Stickstoff	-2920
für Pressluft	-2980

