

WIG-Schweißgeräte

Lieferbar aus Lagervorrat – Zwischenverkauf vorbehalten.

Gültig bis auf Widerruf bzw. solange Vorrat reicht.

Alle Preise pro Stück

(*Herstellerpreise zuzüglich 20% Mehrwertsteuer)

Irrtum und Druckfehler vorbehalten!

Ausgabe – ab Jänner 2025 **Sonderpreisliste**



A-4611 BUCHKIRCHEN b. WELS

Marchtrenker Straße 9

Telefon 0 72 42/28 1 33

Telefax 0 72 42/28 7 81

e-Mail: office@schweiss-humer.com

http://www.schweiss-humer.at

Filiale A-1230 Wien

Dirmhiringasse 110

Telefon 01/815 80 80

Mobil 0664/88179416

e-Mail: office.wien@schweiss-humer.com

REBEL EMP 205ic AC/DC Art.Nr. 700300-998

True All-Prozess – Hervorragende Leistung bei industriellen MIG-, Flux-Cored-, STICK einschließlich 6010-Elektroden, **DC WIG- und AC WIG-**

Anwendungen

Hochfrequenzstart im DC- und AC-modus, Balance-Einstellung, Frequenz-Einstellung und Puls-DC

NEW

Netzanschluss: 120/230 V (+/- 10% VAC)

Einstellbereich: 5 – 235 A

Gewicht: 22 kg

Lieferumfang: mit MIG-Brenner, WIG-Brenner, Massekabel, E-Handkabel, etc.

Hersteller-Listenpreis € 5.274,-

Nettopreis € 3.797,-

(inkl. MwSt. € 4.556,40)



ESAB Rogue ET 181iP CE Art.Nr. 705002-011

Die Rogue ist ein leistungsstarkes und einfach zu bedienendes WIG-Gerät (DC) mit Hochfrequenzzündung.

Mit WIG-Brenner SR-B 26, 4m, Massekabel, Verschleißteileset.

Optional: Gasdruckminderer, E-Handkabel

Netzanschluss: 230 V

Einstellbereich: 10-180 A

Gehäuseschutzart: IP23S

ED (WIG): 25% bei 180 A

60% bei 116 A

(E-Hand): 20% bei 170 A

60% bei 97 A

Hersteller-Listenpreis € 1.151,-

Nettopreis € 829,-

(inkl. MwSt. € 994,80)



ESAB Rogue ET 200i PRO CE Art.Nr. 700500-081

Die Rogue ist ein leistungsstarkes und einfach zu bedienendes WIG-Gerät (DC) mit Hochfrequenzzündung. **Mit WIG-Brenner SR-B 26,4m Massekabel, Verschleißteileset.** Auch zum Elektrodenschweißen.

Handkabel mit E-Halter und Gasdruckminderer optional.

Unempfindlich gegen Netzschwankungen auch bei Arbeiten mit langen Verlängerungskabeln bis 100 m.

Netzanschluss: 230 V

Einstellbereich: 10 – 200 A

Gehäuseschutzart: IP23S

ED(WIG): 25% bei 200 A

60% bei 129 A

Gewicht: 9,6 kg

Hersteller-Listenpreis: € 1.334,-

Nettopreis € 960,-

(inkl. MwSt. € 1.152,-)



TELWIN Tecnica TIG 190 DC – Lift VRD

Netzanschluss: 230 V

Art.Nr. 816220

Einstellbereich: 10 – 170 A

Einschaltdauer: 20% bei 160 A / 60% bei 110 A

Auch zum Elektrodenschweißen: Elektroden-Ø 1,6 – 4 mm

Komplett mit WIG-Brenner,

Kleindruckminderer,

Gasschlauch, Massekabel,

Elektrodenhalterkabel

Im Kunststoffkoffer

statt € 763,-

Nettopreis € 545,-

(inkl. MwSt. € 654,-)



WT TIG 200 DC gasgekühlt

Art.Nr. NW152160

Inverter-Technologie – bestens geeignet für Montagearbeiten durch Schutzart IP21S generell auch für Arbeiten im Freien. TIG-Pulsen ermöglicht Schweißen mit verringerter Wärmeeinbringung. HF-Zündung. Zeitgeregelter Lüfter mit Stand-by-Modus. Balance einstellbar. PFC (Leistungsfaktorkorrektur).

9 Programme speicherbar. Reduzierter Wärmeeintrag für gleiche Stromeinstellung, besonders nützlich beim Schweißen von dünnem Metall. MMA-Modus. Einstellbare Schweißkurve. **Lieferumfang mit:**

Massekabel 4m, Gasschlauch 4m, Druckminderer Argon/CO2, Netzkabel 4m statt € 839,-

Nettopreis € 755,- (inkl. MwSt. € 906,-) **WIG-Brenner SR26 4m mit Up/Down € 265,-** (inkl. MwSt. € 318,-)



SUPERIOR TIG 251 DC-HF/Lift VRD Art.Nr.816116

Betrieb mit Impulsstrom und EASY Impulsstrom.

WIG-Einstellungen: bi-level, Anfang/Endlauf Strom, Punktschweißdauer, Vor/Nachgas Kennlinie Stromanstieg/-abstieg, Umschaltperiode/Balance.

Quadratwellenfrequenz Funktion THINSPOT, die zügige, präzise Punktschweißungen ermöglicht. Netzanschluss: 3 x 400 V

MMA Einstellungen: Arc Force und Hot Start – Anti-stick – VRD Vorrichtung Fernkontrollanschluss.

Einstellbereich: 10 – 250 A, 60%ED/115 A

Kompl. mit Brenner ST26,4m, Massekabel,

Gasschlauch, Gasdruckminderer

statt € 2.270,-

Nettopreis € 1.621,-

(inkl. MwSt. € 1.945,20)



Technology 230 DC-HF/Lift/VRD Art.Nr. 852055

Mit Impulsstrom und EASY Impulsstrom, bi-Level, thinspot für präzises Punkten, 2/4Taktbetrieb.

Netzanschluss: 230 V

Einstellbereich: 10 – 220 A

Einschaltdauer: 30% bei 220 A / 60

Gewicht: 9,7 kg

Komplett mit Brenner ST 26, 4m,

Druckminderer, Gasschlauch,

Massekabel

statt € 1.836,-

Nettopreis € 1.310,-

(inkl. MwSt. € 1.572,-)



TELWIN TECHNOLOGY 182 AC/DC 222 AC/DC

Mikroprozessorgesteuerte Invertergeräte mit Gleich- und Wechselstrom. Für Baustähle, Duplex, Nirow, Alu, Kupfer, Nickel, Magnesium. Mit **PULSE-Funktion**, regelbarem Stroman- u. -abstieg, Bi-Level, Gasvor- u. -Nachströmung. Balanceeinstellung, Fernregleranschluss, Punktbetrieb, Elektrodenschweißen von 1,6 – 3,2 mm Ø, Displayanzeige. 222 AC/DC zusätzlich mit Selbstdiagnose beim Einschalten. Komplett mit Gasdruckminderer, Gasschlauch, Massekabel und Brenner

Neues Modell

| | *(Abverkauf) 182 AC/DC | 202 AC/DC | 222 AC/DC |
|--------------------------|---------------------------------|----------------------------------|--------------------------------|
| Netzspannung: | ST 17-4m 230 V | ST 17-4m 230 V | ST26-4m 230 V |
| Regelbereich: | 5 – 160 A | 5 – 180 A | 5 – 200 A |
| Einschaltdauer bei 40°C: | 20 % bei 160 A 60 % bei 85 A | 20 % bei 180 A 60 % bei 115 A | 24% bei 200 A 60% bei 100 A |
| Gewicht; | 9,7 kg | 11,3 kg | 11,3 kg |
| Art.Nr. | 852030 | 816244 | 852054 |
| Hersteller-Listenpreis | € 2.424,- | € 2.280,- | € 2.508,- |
| Nettopreis | * € 1.484,- | € 1.628,- | € 1.790,- |
| inkl. MwSt. | € 1.780,80 | € 1.953,60 | € 2.148,- |



TELWIN Superior TIG 252 AC/DC-HF/LIFT VRD

Funktionen wie Mod. 182 und 222 Art.Nr. 816117
Zusätzlich Betrieb mit Impulsstrom und EASY-Impulsstrom.
Elektrodenschweißen von 1,6 – 5,0 mm Ø
Komplett zum WIG-Schweißen mit Brenner ST26 4m, Druckminderer, Gasschlauch und Massekabel



Netzanschluss: 3 x 400 V
Einstellbereich: 5 – 250 A
Einschaltdauer: 60% bei 115 A
20% bei 230 A

statt € 3.336,-
Nettopreis € 1.965,-
(inkl. MwSt. € 2.358,-)

Abverkauf 1 Stück

WT TIG 200 AC/DC

Art.Nr. NW152161

Inverter-Technologie – bestens geeignet für Montagearbeiten durch Schutzart IP21S generell für Arbeiten im Freien. TIG-Pulsen ermöglicht Schweißen mit verringerter Wärmeeinbringung. HF-Zündung – zeitgeregelter Lüfter mit Stand-by-Modus – Balance einstellbar – Schweißparameter einstellbar über digitales Display – PFC (Leistungsfaktorkorrektur) – 9 Programme speicherbar – Multivoltage von 110 bis 230 Volt – MMA-Modus – einstellbare Schweißkurve. **Lieferumfang mit:** Massekabel 4m, Gasschlauch 4m, Druckminderer Argon/Co2, Netzkabel 4m
Betriebsarten:
2-Takt / 4-Takt / Punkten / Pulsen
Gewicht: 15,5 kg
Netzspannung: 230 V
Absicherung: 16 A
Schweißstrom: 5 – 200 A
Einschaltdauer: 100% bei 155 A
Kühlart: gasgekühlt statt € 1.279,-

Nettopreis € 1.149,-
(inkl. MwSt. € 1.378,80)

WIG-Brenner SR26 4m mit Up/Down Nr.:NW1522390
Nettopreis € 265,- (inkl. MwSt. € 318,-)



Schweißnahtreinigungsgeräte Cleantech 100 und Cleantech 200

Das neue System Cleantech erleichtert und beschleunigt die Reinigung von WIG- oder MIG-geschweißtem rostfreien Stahl. Cleantech beseitigt alle Farb- und Oxidationseffekte, die normalerweise während des Schweißprozesses in einer spontan ablaufenden, elektrochemischen Reaktion auf dem Werkstück entstehen.

Der Edelstahl erhält seinen charakteristischen Glanz zurück. Cleantech ist besonders dort nützlich, wo bei der Bearbeitung das optische Ergebnis von großer Bedeutung ist.

Cleantech 100

Art.Nr. 850000

Schweißnahtreinigungsgesetz - entfernt alle Farb- und Oxidationseffekte die während des Schweißprozesses auf dem Werkstück entstehen. Komplett mit 3l Reinigungselektrolyt, Handgriff mit Beizaufsatz, 10 Beizstreifen, Massekabel mit Klemme, im Kunststoffkoffer.

Netzanschluss: 230 V
Gewicht: 14,4 kg
statt € 528,-

Nettopreis € 377,-
(inkl. MwSt. € 452,40)



Cleantech 200

Art.Nr. 850020

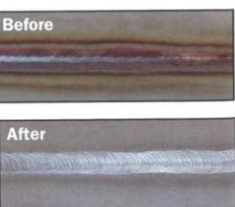
Die Effizienz bei der Anwendung von Cleantech 200 ist durch die Kombination von speziellen Reinigungsflüssigkeiten und darauf abgestimmten Reinigungszubehör gegeben.

Mit einem entsprechenden Kit wird Cleantech 200 ein Werkzeug für das Markieren auf rostfreiem Stahl. Durch Auswahl des zu verwendenden Werkzeugs am Bedienfeld werden die optimalen Reinigungsparameter automatisch eingestellt.

Mit Standardreinigungskit
Netzanschluss: 230 V

Gewicht: 15,5 kg
statt € 912,-

Nettopreis € 651,- (inkl. MwSt. € 781,20)



| Zubehörartikel: | Art.Nr. |
|-----------------------------|---------|
| Markierkit | 804028 |
| Brushkit | 981863 |
| Reinigungsflüssigkeit 1 lt. | 804031 |
| Brushflüssigkeit 1 lt. | 804030 |
| Markierflüssigkeit 1 lt. | 804029 |
| Markierstrips Kit | 981865 |
| Reinigungsstrips Kit1 | 981866 |
| Neutralisierungsflüssigkeit | 804139 |

Reinigen der Schweißnaht